



Ministero

delle Infrastrutture e dei Trasporti  
**UFFICIO CIRCONDARIALE MARITTIMO  
SANT'AGATA MILITELLO**

Sezione T.A.O.

Indirizzo telegrafico: CIRCOMARE SANT'AGATA MILITELLO

Indirizzo e-mail: [ucmilitello@mit.gov.it](mailto:ucmilitello@mit.gov.it)

Indirizzo PEC: [cp-militello@pec.mit.gov.it](mailto:cp-militello@pec.mit.gov.it)

*Milano E*

98076 Sant'Agata Militello, 10 gennaio 2017  
Pdc 1° M.Ilo Np. TUMMINIA Luigi - tel. 0941/722821

AI COMUNE  
Area Tecnica  
98076 –S.AGATA MILITELLO (ME)  
(ME)  
[protocollocomune.santagatadimilitello@pec.it](mailto:protocollocomune.santagatadimilitello@pec.it)

Sig. SINDACO  
98076 – S.AGATA MILITELLO (ME)  
[protocollocomune.santagatadimilitello@pec.it](mailto:protocollocomune.santagatadimilitello@pec.it)

e, p.c. REGIONE SICILIANA  
Assessorato Territorio ed Ambiente  
Dipartimento dell'Ambiente  
Servizio 5 – Demanio Marittimo  
U.O.S. 5.1 - Infrastrutture portuali  
ed opere pubbliche del demanio  
marittimo  
90146 – PALERMO  
[dipartimento.ambiente@certmail.regione.sicilia.it](mailto:dipartimento.ambiente@certmail.regione.sicilia.it)

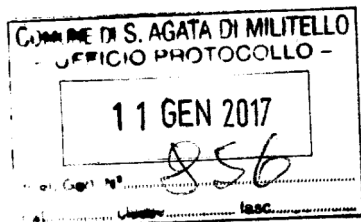
CAPITANERIA DI PORTO  
98057 –MILAZZO  
[cp-milazzo@pec.mit.gov.it](mailto:cp-milazzo@pec.mit.gov.it)

AZIENDA SANITARIA  
PROVINCIALE  
Dipartimento di Igiene  
e Sanità Pubblica  
98076 –S.AGATA MILITELLO  
[distretto.sagatamilitello@pec.asp.messina.it](mailto:distretto.sagatamilitello@pec.asp.messina.it)

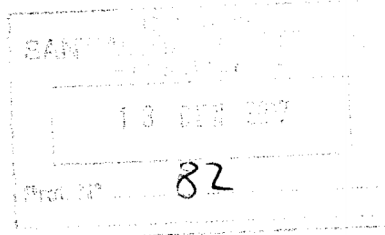
COMANDO DI P.M.  
98076 –S.AGATA MILITELLO  
[protocollocomune.santagatadimilitello@pec.it](mailto:protocollocomune.santagatadimilitello@pec.it)

Comune di Sant'Agata di Militello prot. n. 2537 del 31-01-2017 in partenza

Prot. n. 02.03./vedasi stringa protocollo pec – All.ti: 1(uno)



*doc 7<sup>a</sup>  
P.L.  
S. Agata*



**Argomento:** Accumulo di rifiuti all'interno del porto di Sant'Agata Militello con possibili riflessi igienico - sanitari.

*Spazio riservato  
a protocolli, visti  
e decretazioni*

**PEC**

Nel corso dello svolgimento dei servizi di vigilanza e controllo espletati giornalmente dal personale militare dipendente, è stata accertata la presenza di rifiuti di vario genere accumulatisi in diverse zone dell'ambito portuale, come potrà ben evincersi esaminando l'allegato fascicolo fotografico appositamente predisposto.

Ciò, oltre a riflettersi sul decoro generale dei luoghi e costituire soprattutto una problematica di natura igienico-sanitaria, potrebbe di

fatto creare talune ripercussioni sull'operatività portuale, a danno quindi dell'utenza che opera quotidianamente in tali spazi.

In ragione di quanto sopra rappresentato, pur non trascurando gli aspetti sostanziali che riguardano, a monte della questione, le competenze relative all'amministrazione del porto di S. Agata Militello - che come è noto riveste classificazione regionale - si rende necessario ed imprescindibile sottoporre all'attenzione delle locali Amministrazioni ed Enti in indirizzo la problematica in questione, allo scopo di porre in essere ogni possibile ed urgente azione risoltrice a beneficio e tutela della collettività.

Nel contesto degli strumenti già opportunamente reperiti ed adottati da codesta Amministrazione comunale per la gestione della problematica dei rifiuti in ambito cittadino, si richiede pertanto di valutare la possibilità di predisporre un intervento di bonifica che interessi specificatamente le aree portuali associate al precitato fenomeno di accumulo rifiuti.

Nel rimarcare il carattere di urgenza che la problematica riveste e nel manifestare altresì la disponibilità ad intraprendere ogni possibile ulteriore iniziativa ritenuta utile in proposito, si rimane comunque in attesa di ricevere un cortese cenno di assicurazione in merito.

IL COMANDANTE

T.V. (CP) Giovanni PIGNA

Documento informatico firmato digitalmente ai sensi del D.Lgs. 7 marzo 2005 n. 82 e norme collegate.



*Ministero delle Infrastrutture e dei Trasporti*  
**UFFICIO CIRCONDARIALE MARITTIMO**  
**SANT'AGATA MILITELLO**

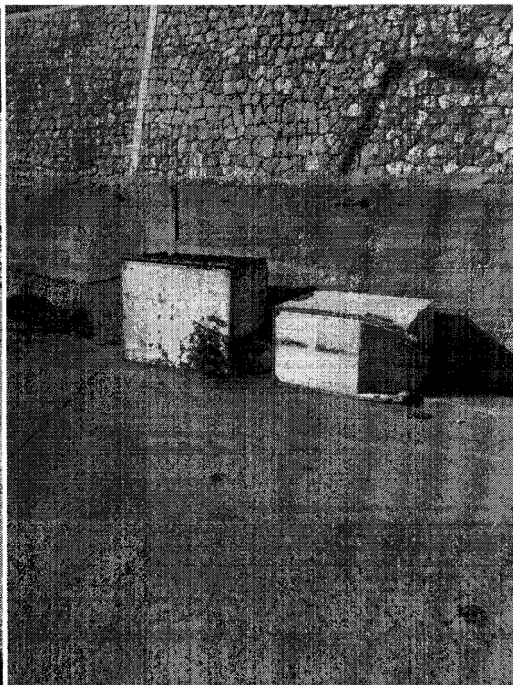
**FASCICOLO FOTOGRAFICO**

***RIFIUTI GIACENTI IN AMBITO PORTUALE PRESSO LA  
BANCHINA DI RIVA (ZONA ACCROPODI)***

Comune di Sant'Agata di Militello prot. n. 2537 del 31-01-2017 in partenza



**RIFIUTI GIACENTI IN AMBITO PORTUALE PRESSO LA  
BANCHINA DI RIVA (AREA DI ALAGGIO UNITA ED  
IMBARCAZIONI) ED IL MOLO DI SOPRAFLUTTO**



**ZONA DI RACCOLTA DEGLI OLII ESAUSTI GIACENTI IN  
AMBITO PORTUALE PRESSO IL MOLO DI  
SOPRAFLUTTO**

