

Iniziamo a vederci chiaro

...consigli per i genitori



L'Ambliopia

Meglio conosciuta come "occhio pigro", l'ambliopia è una patologia degli occhi che interessa i bambini nei primi anni di vita.

Essa consiste nella ridotta capacità visiva (> 10/10) di uno o di entrambi gli occhi, non correggibile con gli occhiali.

L'ambliopia colpisce il 2-4% dei bambini e può causare un danno permanente alla vista (non riuscirà a vedere i 10 decimi).

Se diagnosticata in tempo è possibile avere in molti casi un miglioramento netto della capacità visiva grazie a semplici terapie ortottiche (una tra le più comuni è l'occlusione dell'occhio non ambliope).

Attenzione: di solito non presenta sintomi evidenti molto spesso è associata a strabismo o difetti di vista.

Strabismo

Lo strabismo consiste nel disallineamento degli occhi.

Si può avere:

- strabismo convergente (uno o entrambi gli occhi vanno verso il naso);
- strabismo divergente (se gli occhi vanno verso l'esterno);
- strabismo verticale (quando un occhio gira verso l'alto o verso il basso).

Esistono strabismi costanti (gli occhi sono sempre storti), strabismi latenti (non visibili in condizione normali) che solitamente non danno problemi o disturbi e strabismi intermittenti (si manifestano ogni tanto o in situazioni particolari, ad esempio i caso di stanchezza o luce forte).

Esistono inoltre casi di microstrabismo, quando lo strabismo è molto piccolo e gli occhi sembrano dritti.

Lo strabismo insorge di solito nei primi tre mesi di vita o può manifestarsi intorno ai 2-3 anni, quando la vista è quasi del tutto sviluppata.

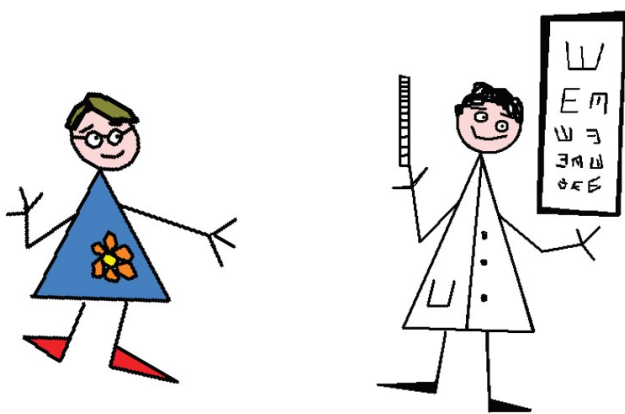
Quando l'occhio si presenta "storto", non sviluppa la capacità visiva in modo corretto e molto frequentemente diventa ambliope.



Difetti di Vista

I difetti di vista (ipermetropia, miopia ed astigmatismo) possono presentarsi sin dalla nascita; spesso sono ereditari e possono dare disturbi quali mal di testa e rossore frequente agli occhi (soprattutto vero sera).

Esistono difetti visivi lievi e gravi, correggibili sempre con il giusto occhiale.



Chi è l'Ortottista?

L'ortottista è il professionista sanitario che lavora in campo oftalmologico specializzato nella prevenzione, valutazione e riabilitazione ortottica dei disturbi visivi e nella esecuzione di esami strumentali oculistici. Sono di sua competenza la valutazione e la riabilitazione dello strabismo, dell'ambliopia, dei deficit di accomodazione e di convergenza. Rieduca il paziente ipovedente. Si occupa di prevenzione visiva in età infantile, prescolare e scolare, eseguendo screening. Partecipa alla prevenzione dell'astenopia (sindrome da affaticamento visivo), che può colpire chi lavora al videoterminale.

Il suo contributo è fondamentale nella valutazione e riabilitazione del paziente ipovedente, anche attraverso l'addestramento all'utilizzo di ausili ottici.

Molto importante è quindi riconoscere in tempo eventuali segni che possono essere causati da un disturbo visivo, quali: occhi spesso o sempre storti, frequente lacrimazione, frequente prurito agli occhi, rossore agli occhi, chiusura di un occhio in presenza di sole o luce forte, avvicinamento eccessivo degli oggetti, cadere spesso o sbattere, non afferrare bene gli oggetti, lamentare frequenti mal di testa, tenere storta la testa quando guarda la tv o disegna.

Inoltre, la presenza di problemi visivi in famiglia (occhiali, strabismo, malattie degli occhi) sono motivo di attenzione.



Il centro ortottico più vicino: dott.ssa Maria Luisa Monteleone - via Archimede n. 8, Sant'Agata Militello - Tel. Mobile (+39) 328 15 66 215

Esame del Campo Visivo - Training Ortottico - Trattamento per la Sindrome da Affaticamento Visivo - Trattamento dell'Ipovisione - Trattamento dell'Ambliopia (Occhio pigro) - Trattamento della Diplopia (Visione doppia) - Valutazione Visuo-Posturale - Esami e test valevoli per il conseguimento ed il rinnovo della Patente di Guida - Esame del Senso Cromatico