



Azienda Sanitaria Provinciale MESSINA

STABILIMENTI OSPEDALIERI

1° Semestre 2015



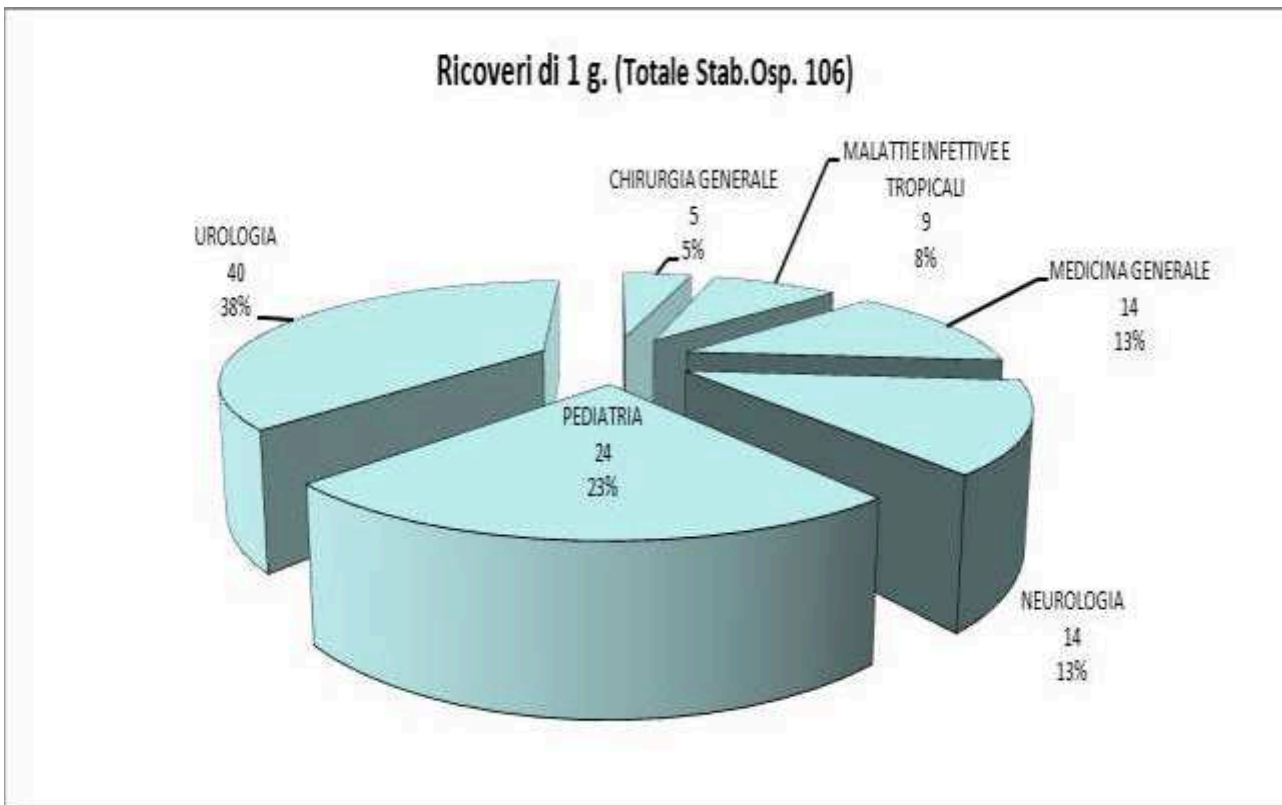
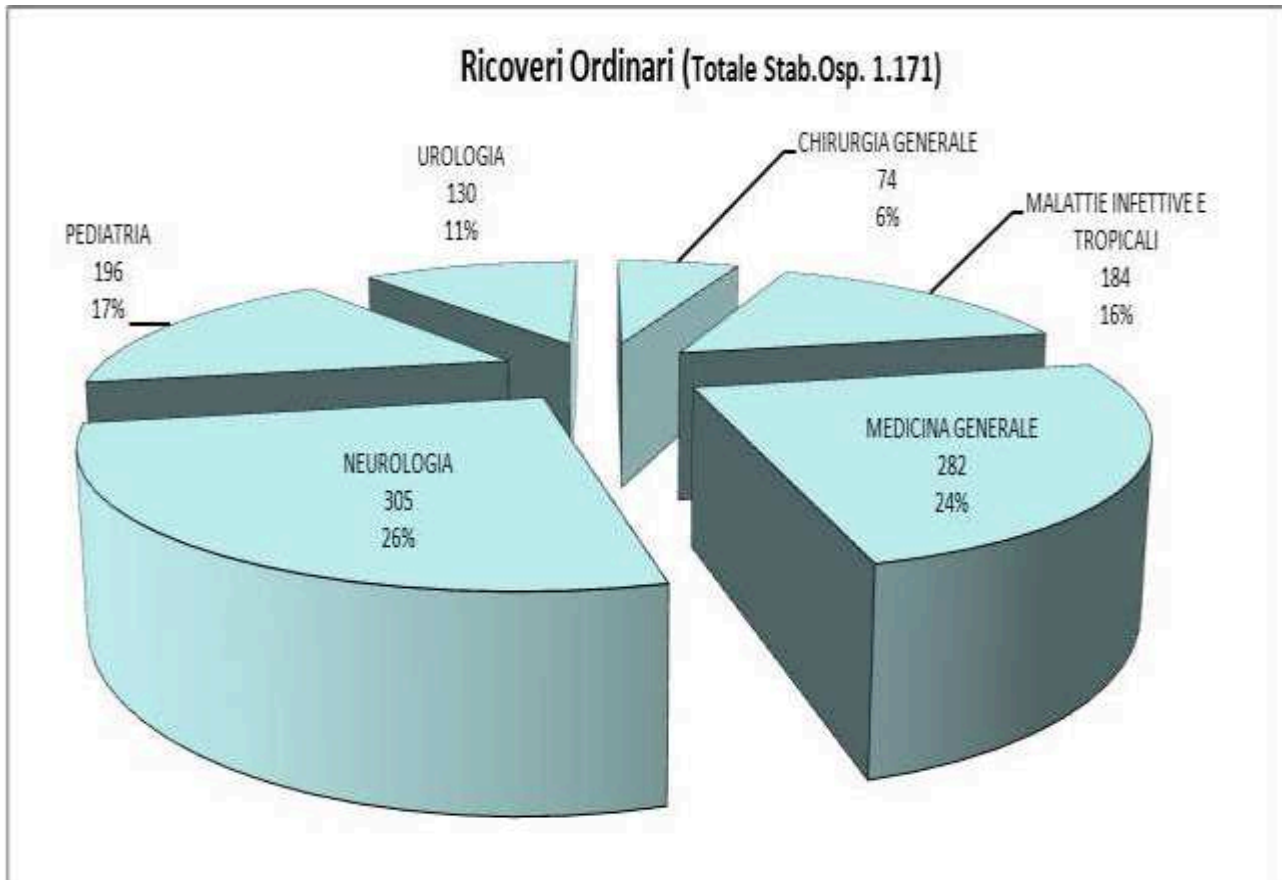
Azienda Sanitaria Provinciale MESSINA

STABILIMENTO BARCELLONA P.G.

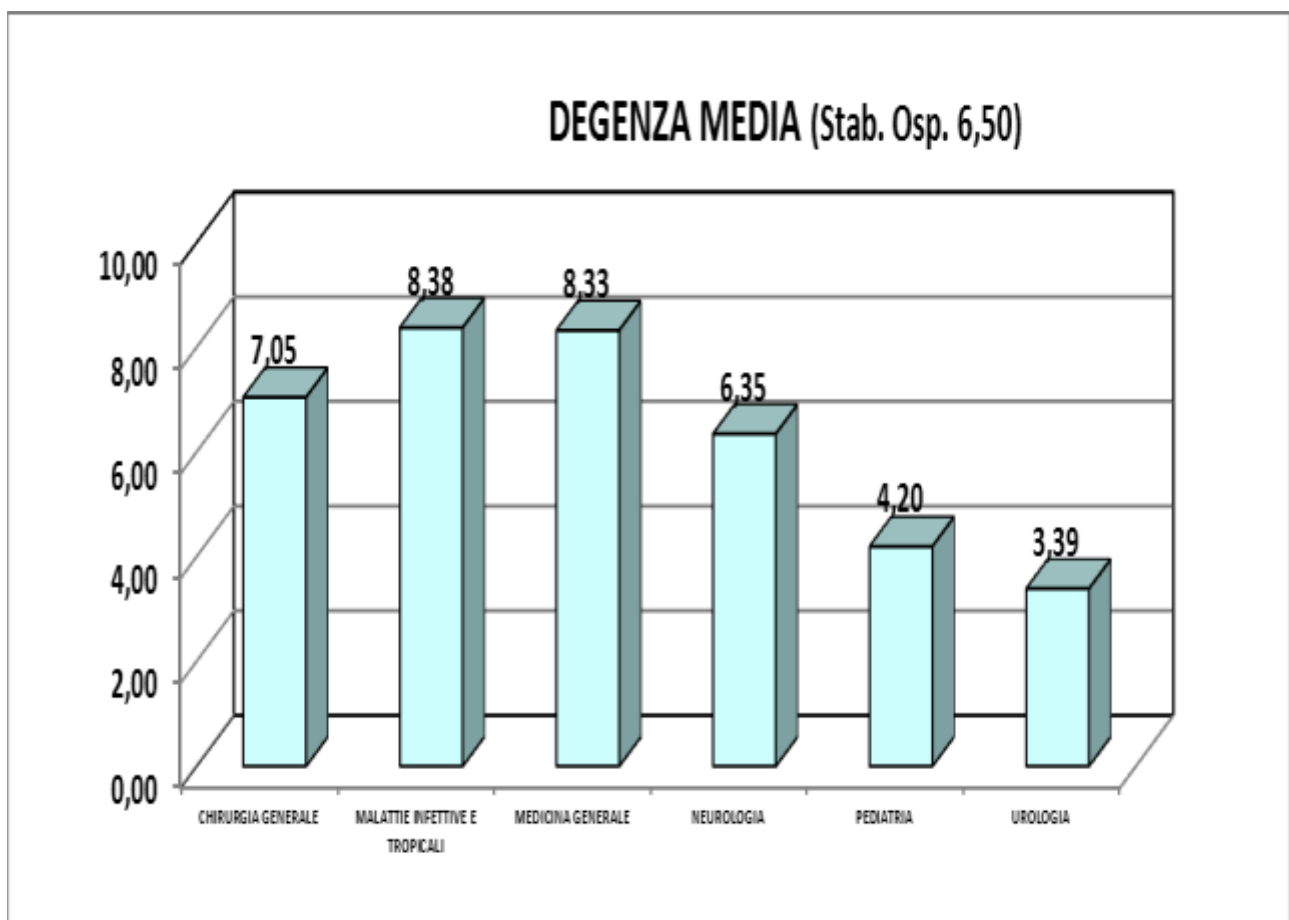
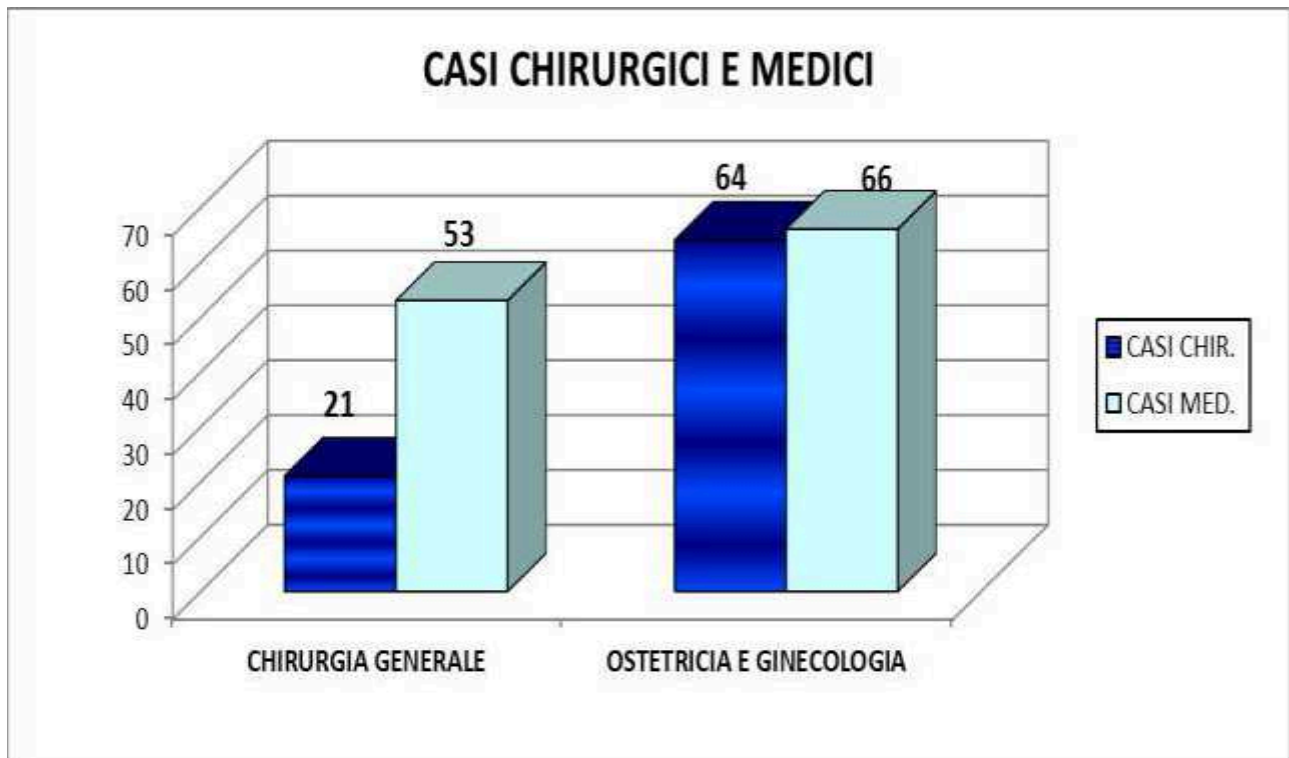
1° Semestre 2015

STABILIMENTO OSPEDALIERO DI BARCELLONA

Ricoveri Ordinari – 1° Semestre 2015



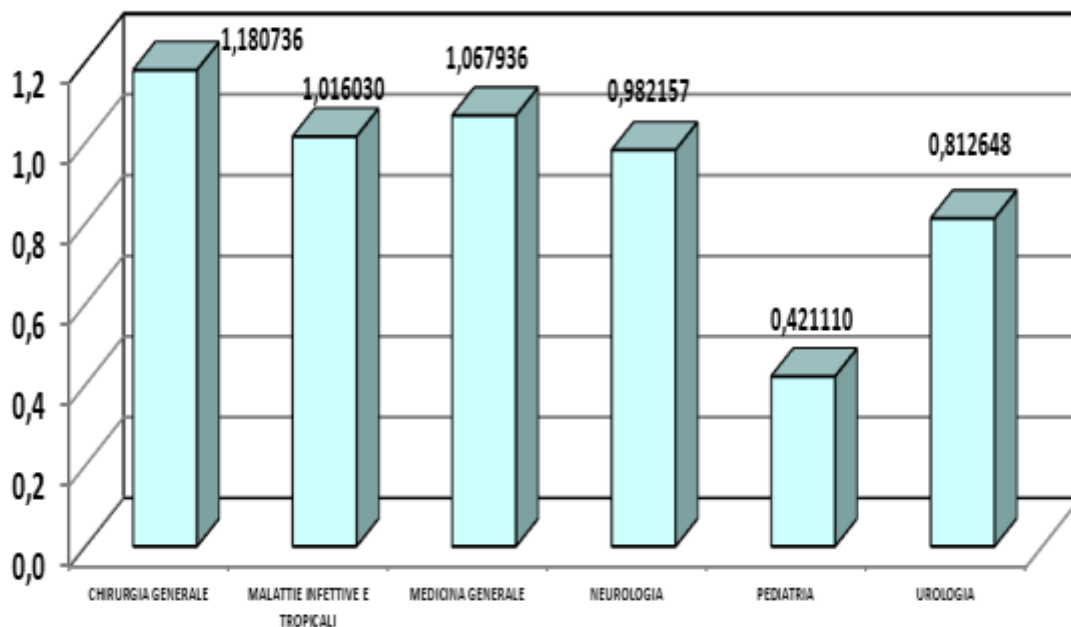
STABILIMENTO OSPEDALIERO DI BARCELLONA Ricoveri Ordinari – 1° Semestre 2015



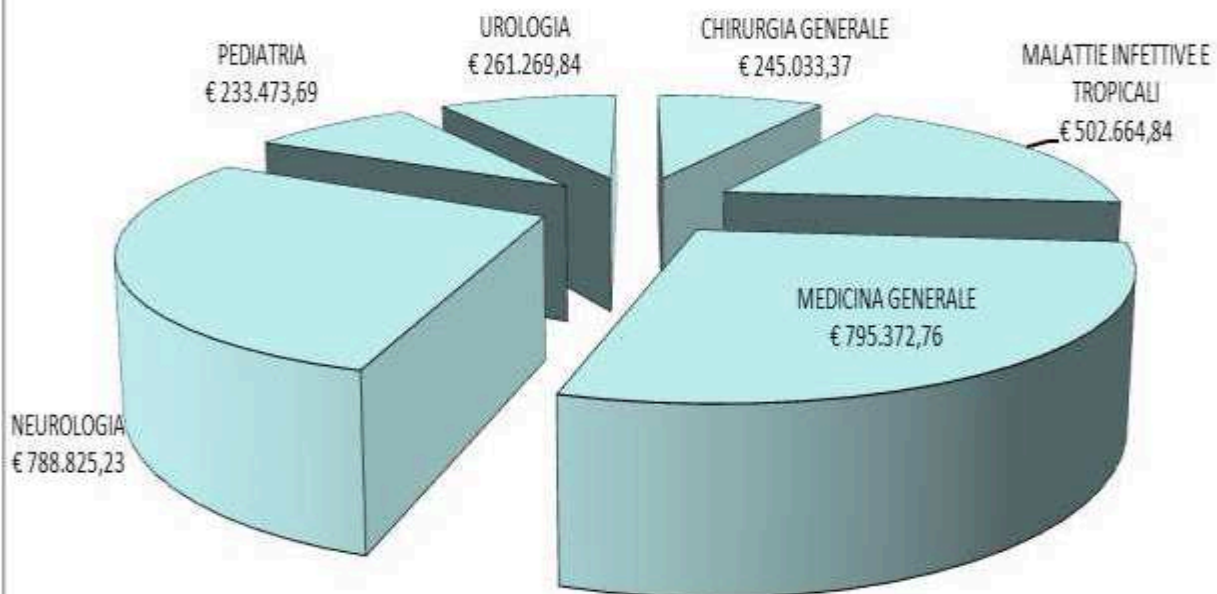
STABILIMENTO OSPEDALIERO DI BARCELLONA

Ricoveri Ordinari – 1° Semestre 2015

CASE MIX (Stab. Osp. 0,907960)

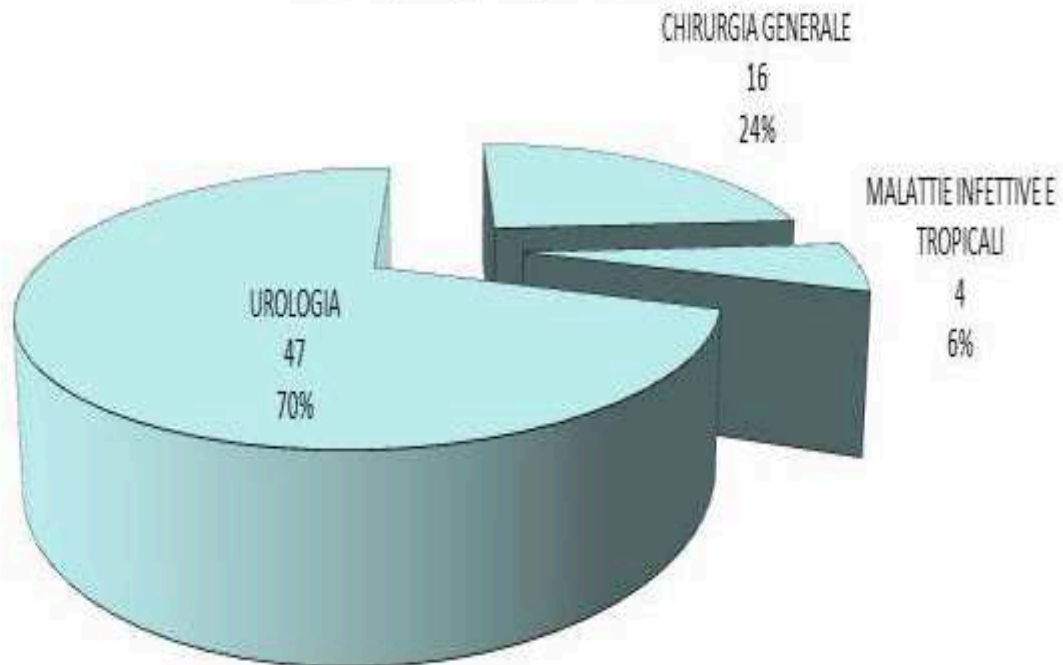


FATTURATO (Totale Stab. Osp. € 2.826.639,73)

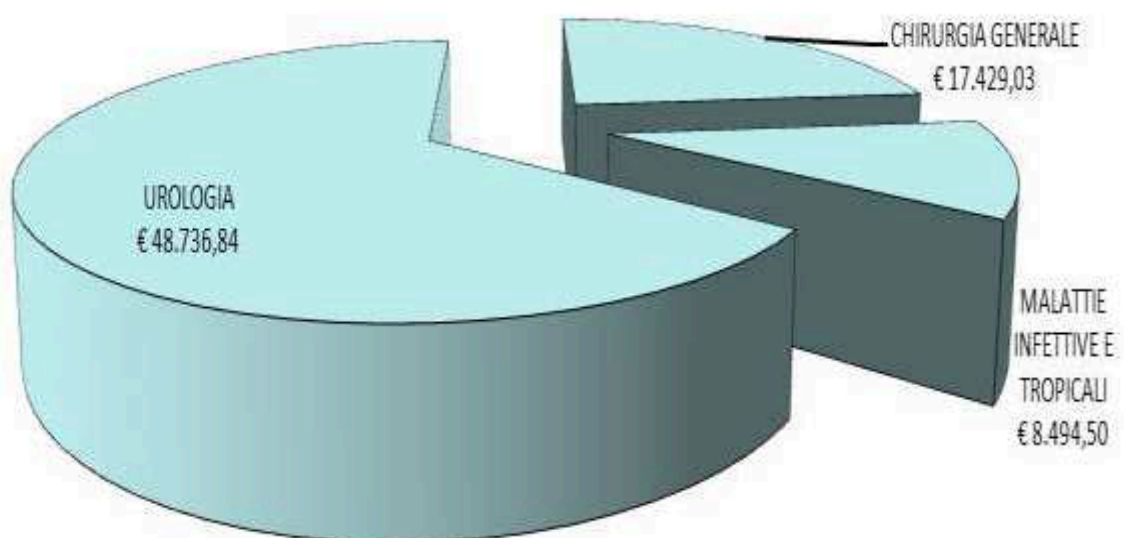


STABILIMENTO OSPEDALIERO DI BARCELLONA Day Hospital - 1° Semestre 2015

Casi Day Hospital (Totale Stab.Osp. 67)



FATTURATO (Totale Stab. Osp. € 74.660,37)



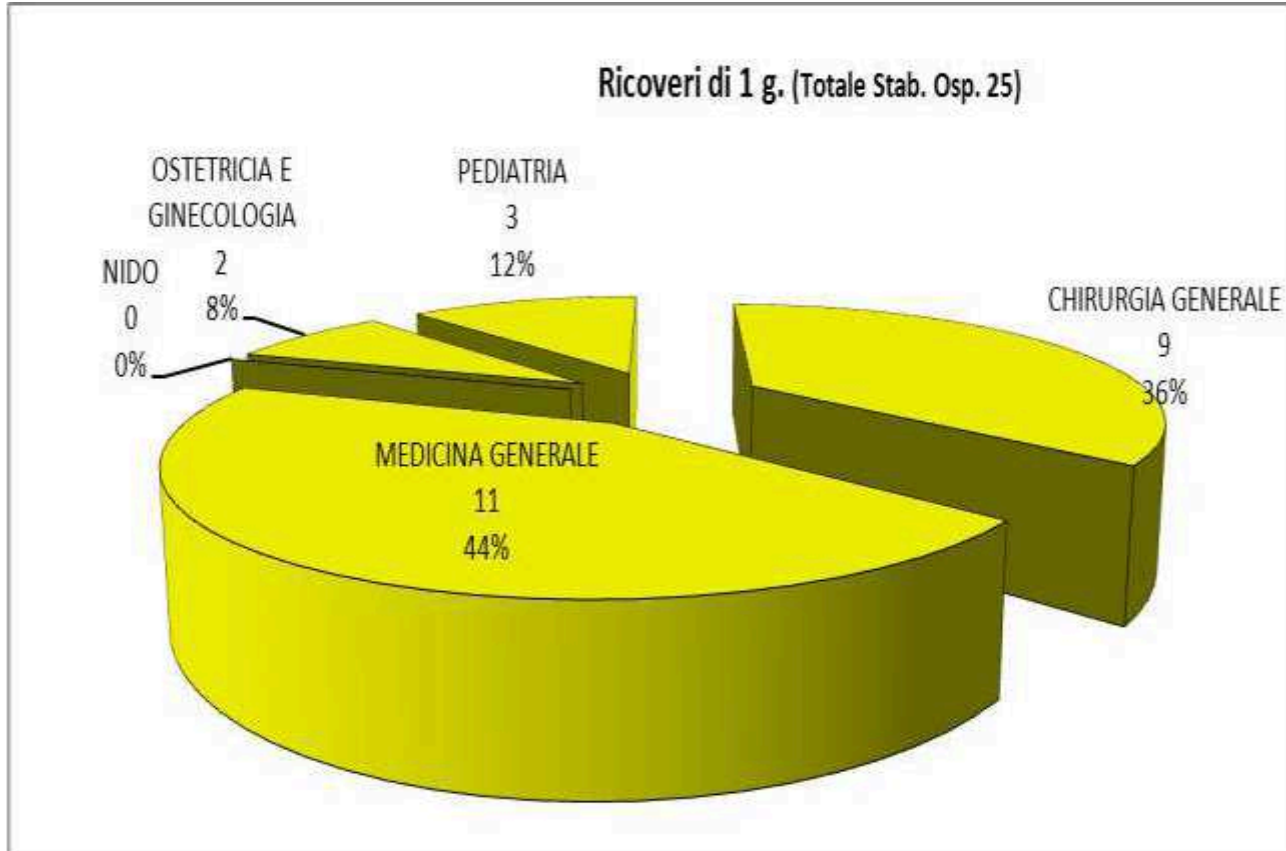
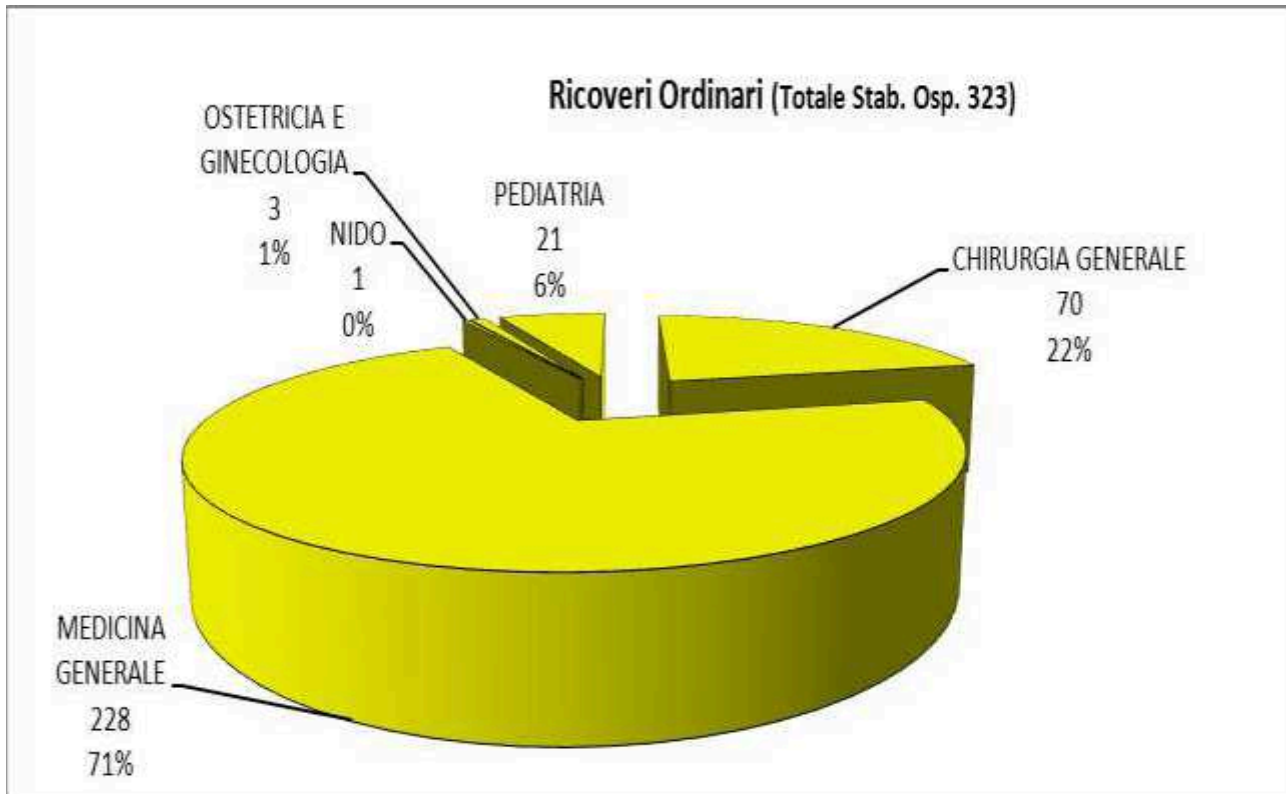


Azienda Sanitaria Provinciale MESSINA

STABILIMENTO LIPARI

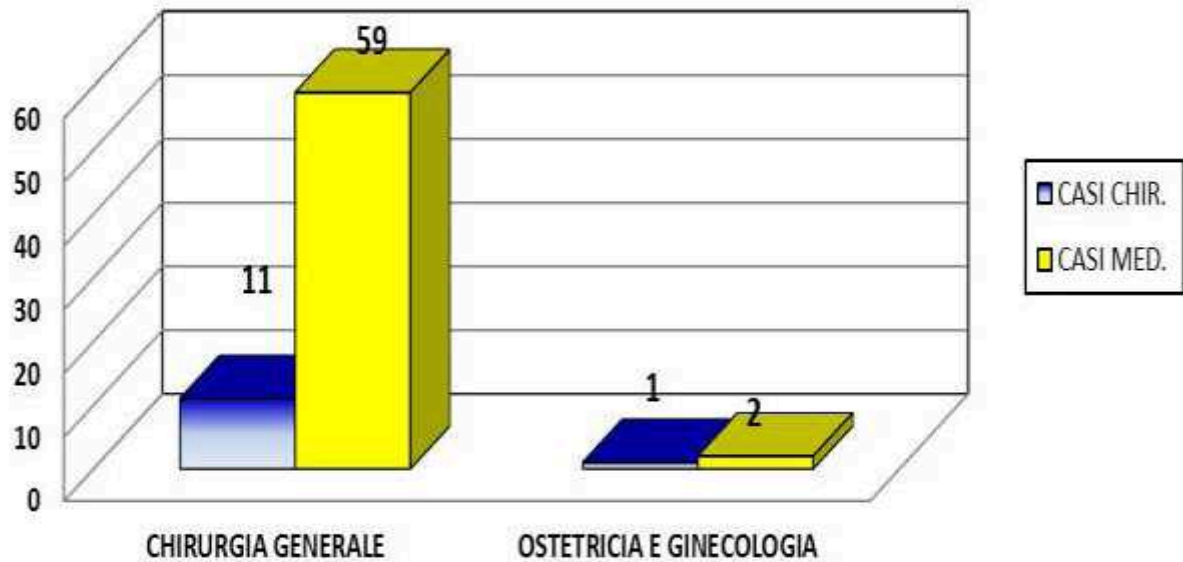
1° Semestre 2015

STABILIMENTO OSPEDALIERO DI LIPARI Ricoveri Ordinari – 1° Semestre 2015

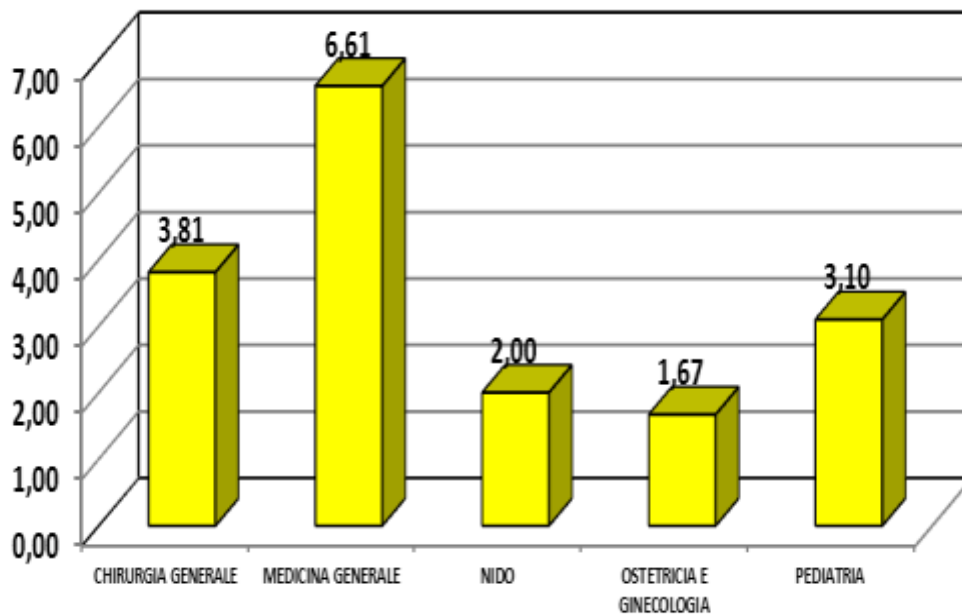


STABILIMENTO OSPEDALIERO DI LIPARI Ricoveri Ordinari – 1° Semestre 2015

CASI CHIRURGICI E MEDICI

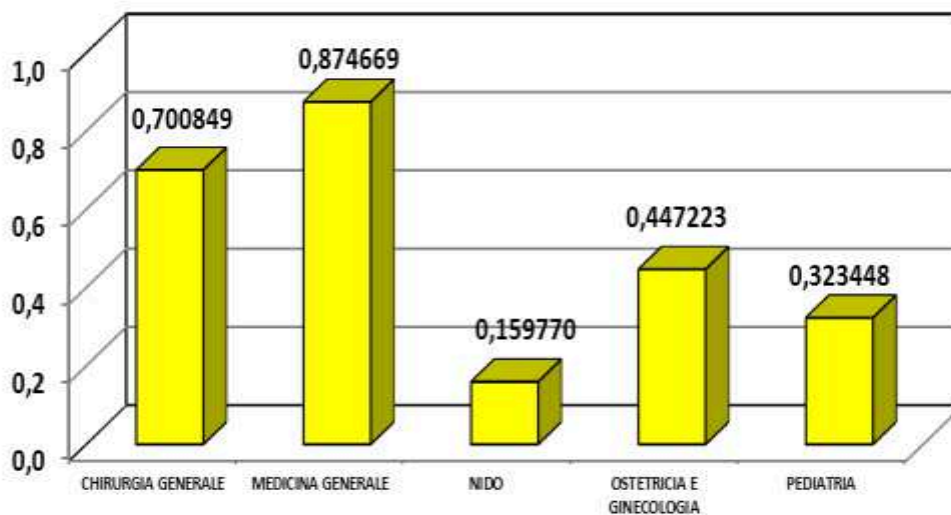


DEGENZA MEDIA (Stab. Osp. 5,72)

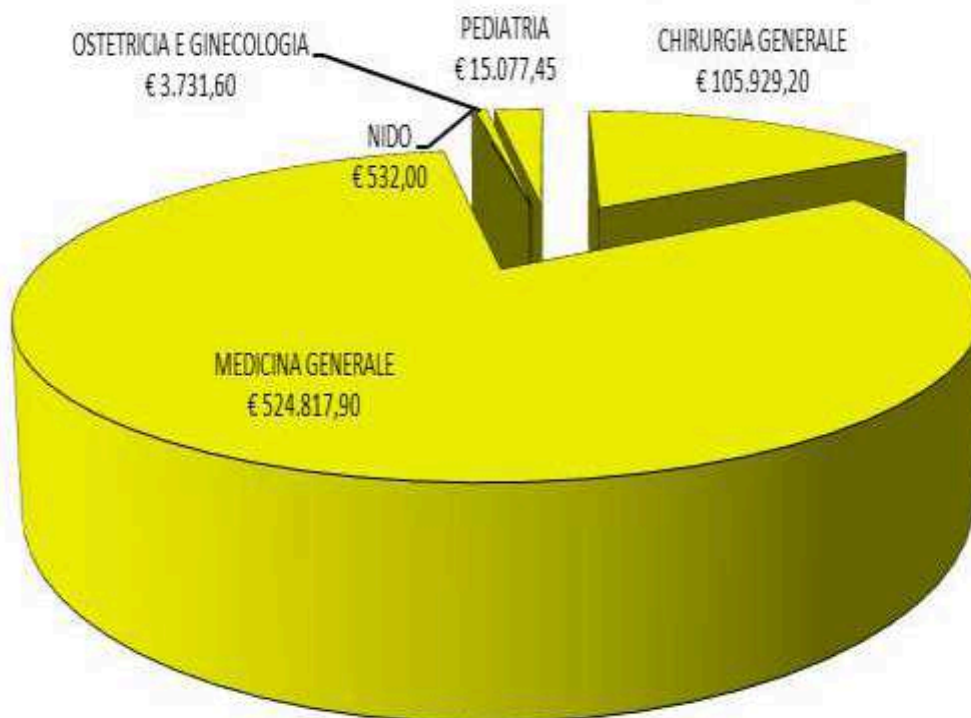


STABILIMENTO OSPEDALIERO DI LIPARI Ricoveri Ordinari – 1° Semestre 2015

CASE MIX (Stab. Osp. 0,794481)

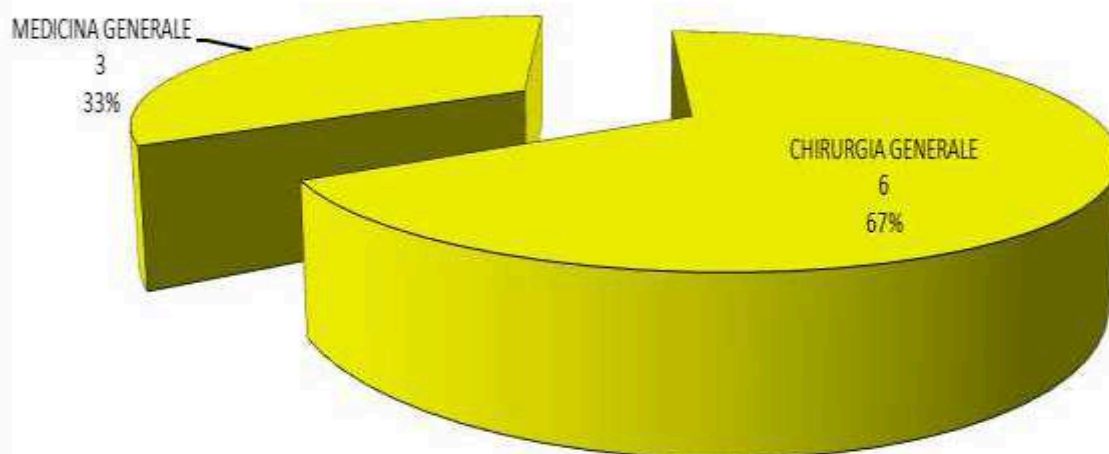


FATTURATO (Totale Stab. Osp. € 650.088,15)

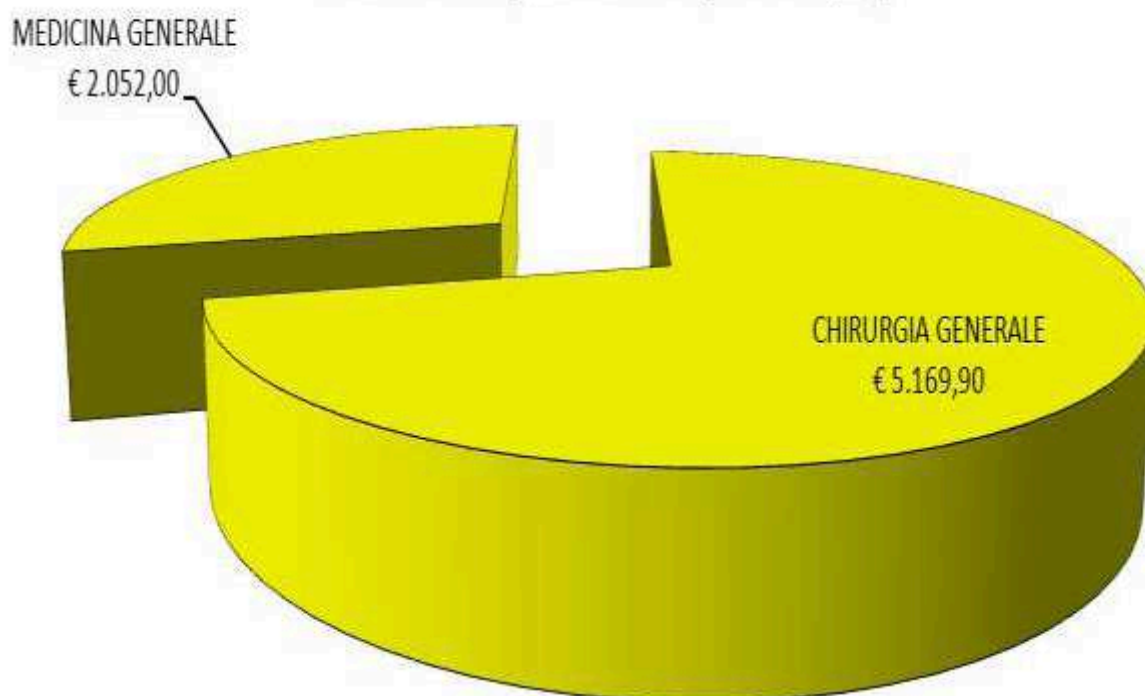


STABILIMENTO OSPEDALIERO DI LIPARI Day Hospital - 1° Semestre 2015

Casi Day Hospital (Totale Stab. Osp. 9)



FATTURATO (Totale Stab. Osp. € 7.221,90)





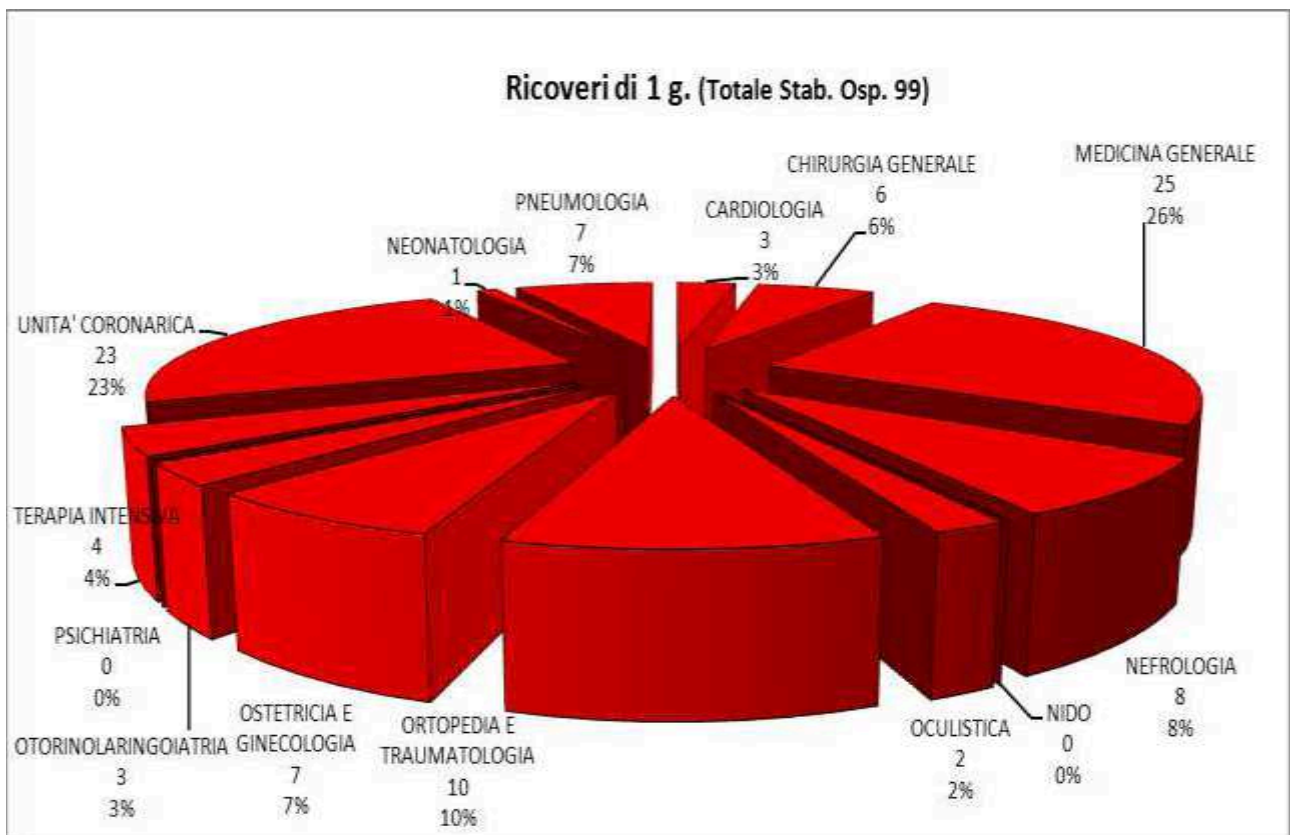
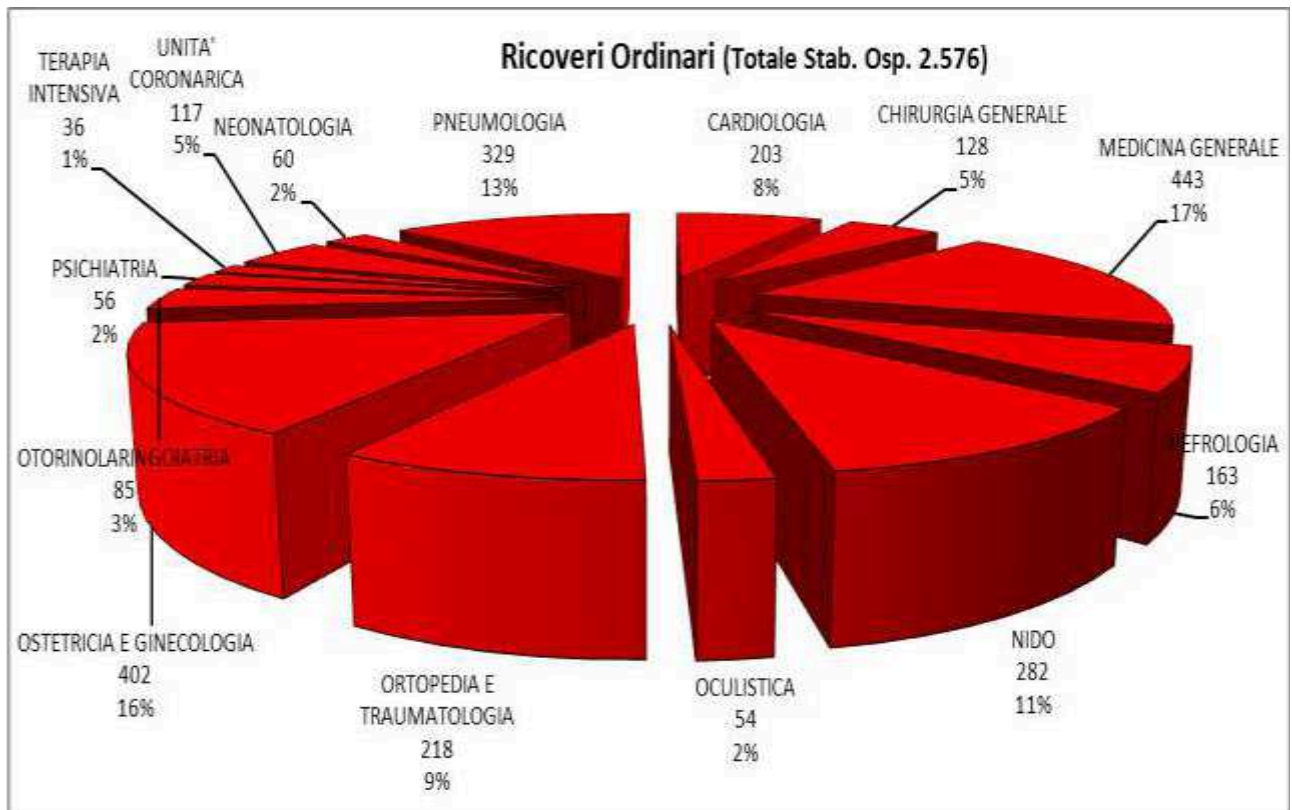
Azienda Sanitaria Provinciale MESSINA

STABILIMENTO MILAZZO

1° Semestre 2015

STABILIMENTO OSPEDALIERO DI MILAZZO

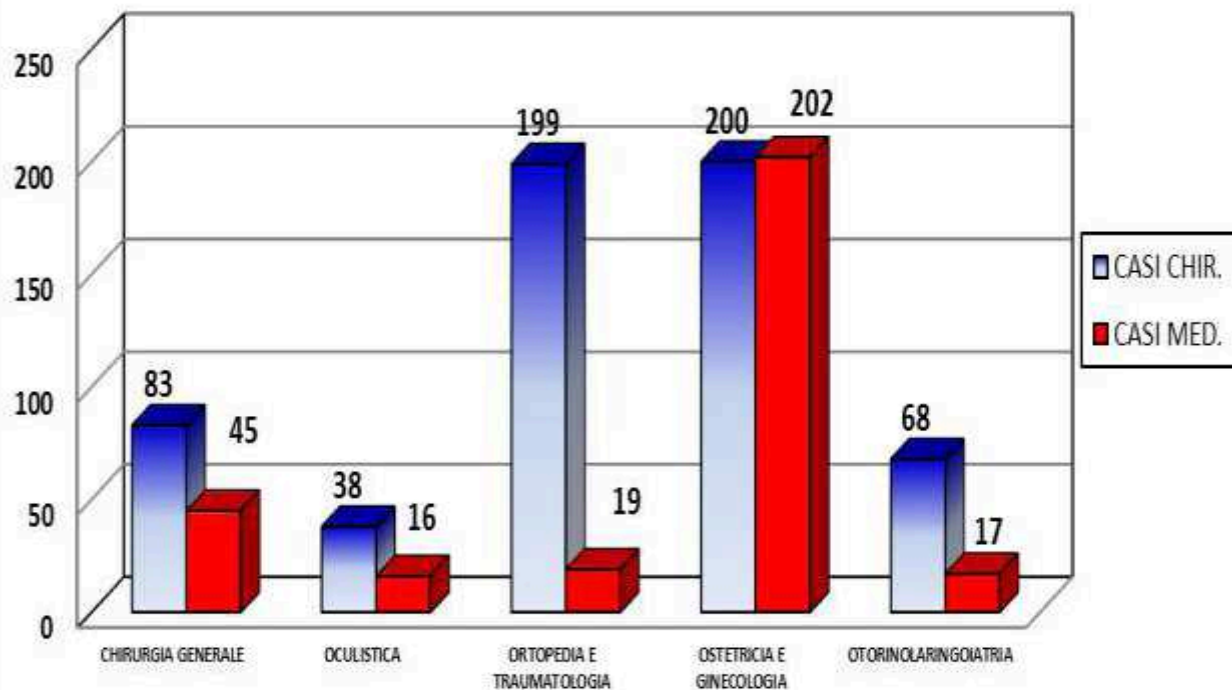
Ricoveri Ordinari – 1° Semestre 2015



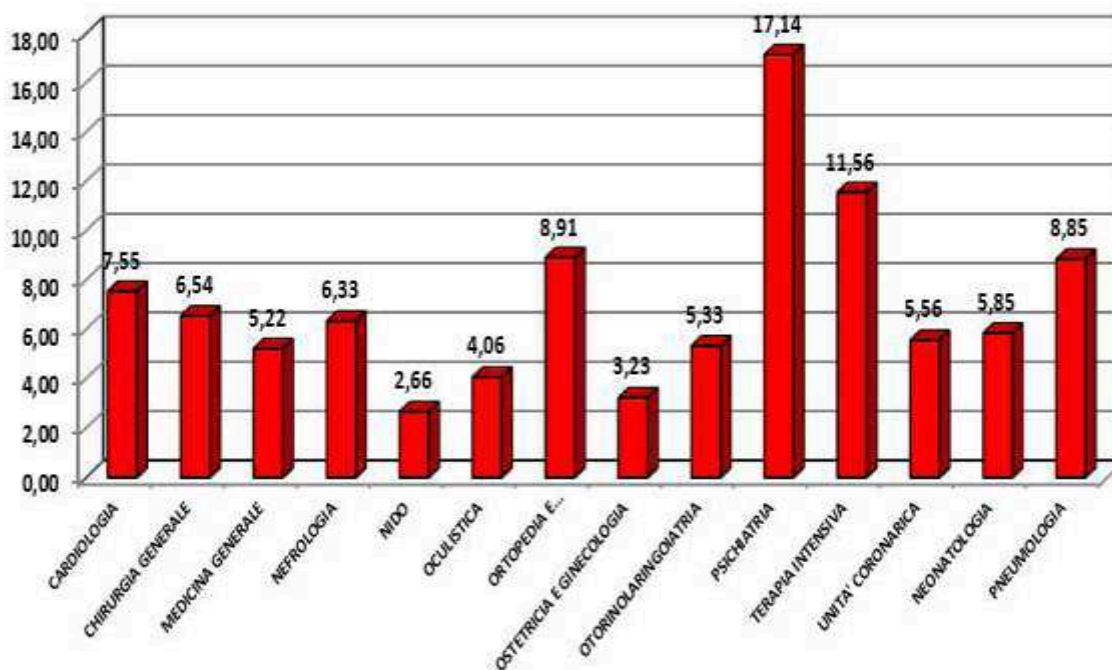
STABILIMENTO OSPEDALIERO DI MILAZZO

Ricoveri Ordinari – 1° Semestre 2015

CASI CHIRURGICI E MEDICI

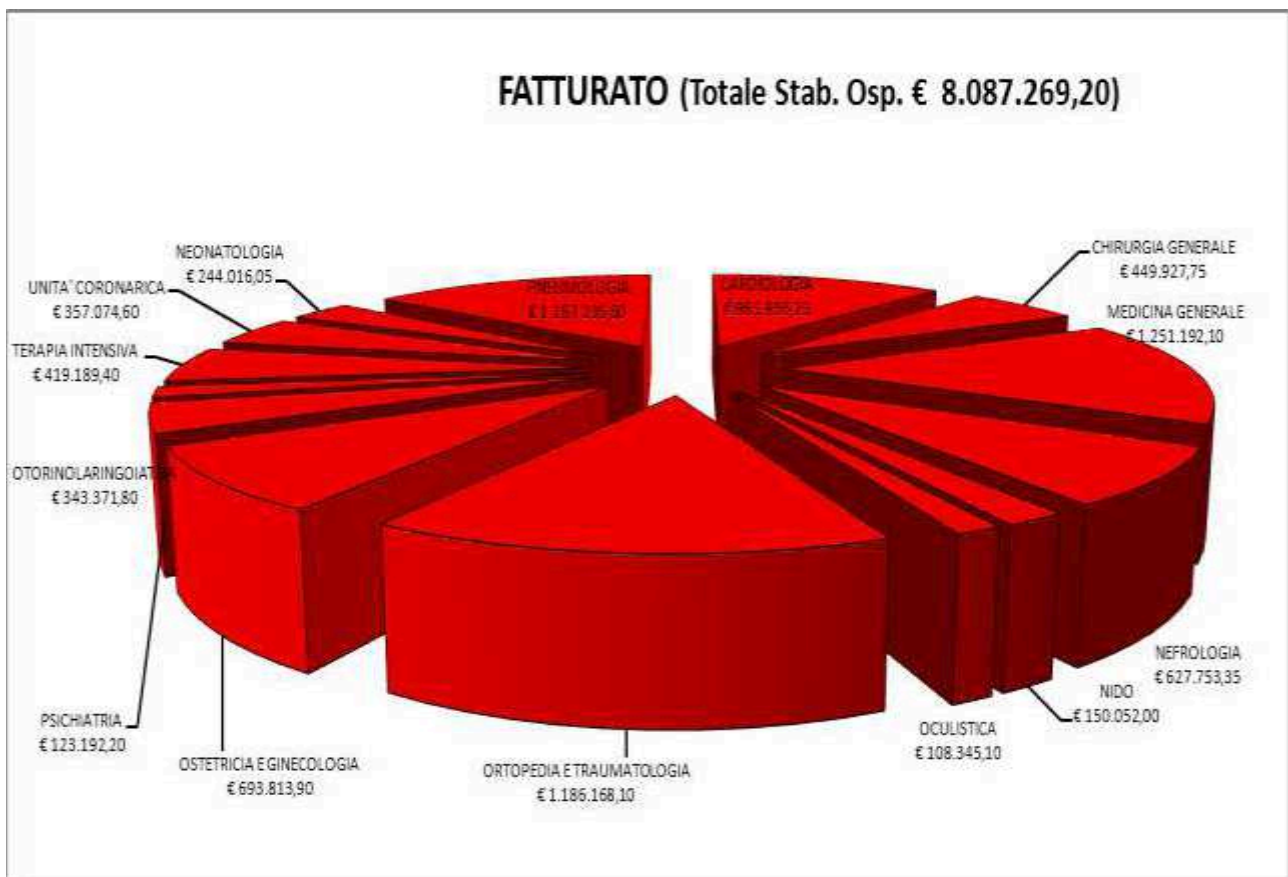
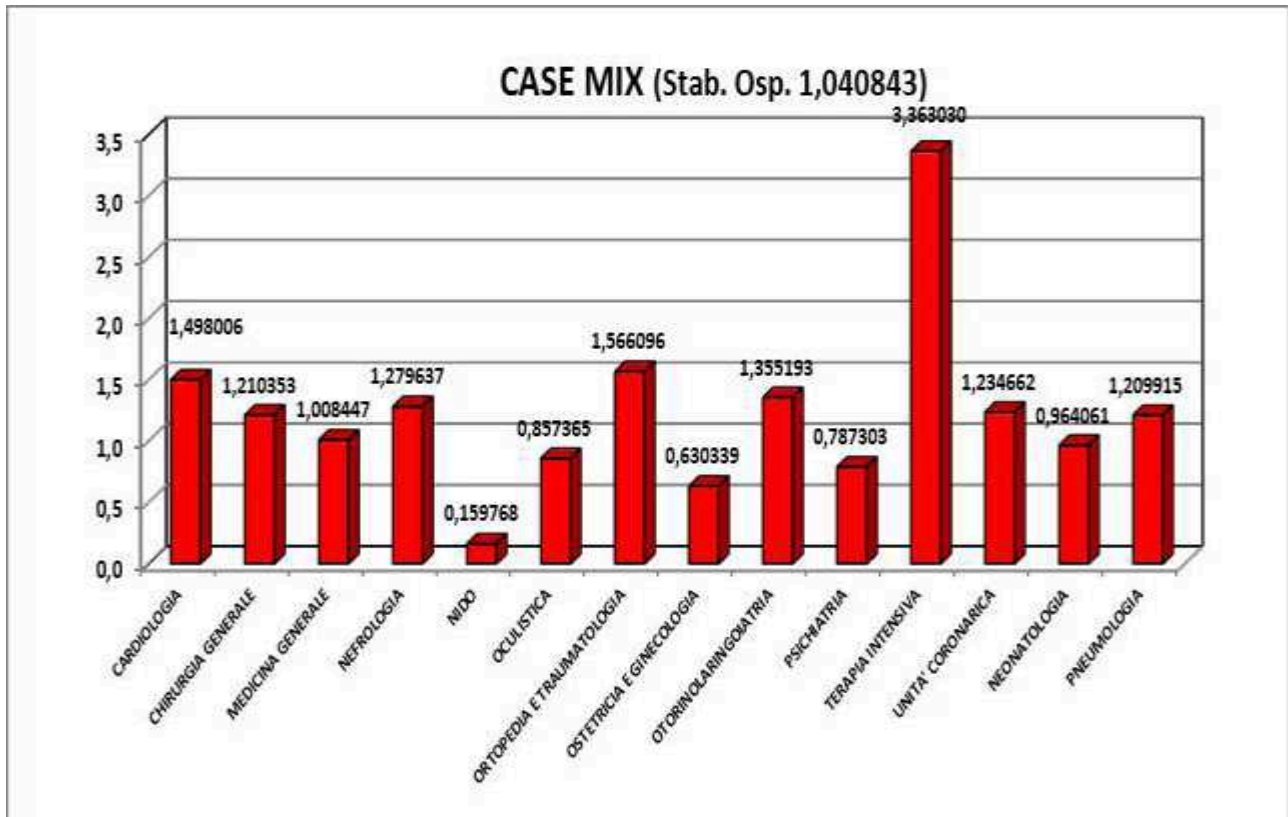


DEGENZA MEDIA (Stab. Osp. 6,08)

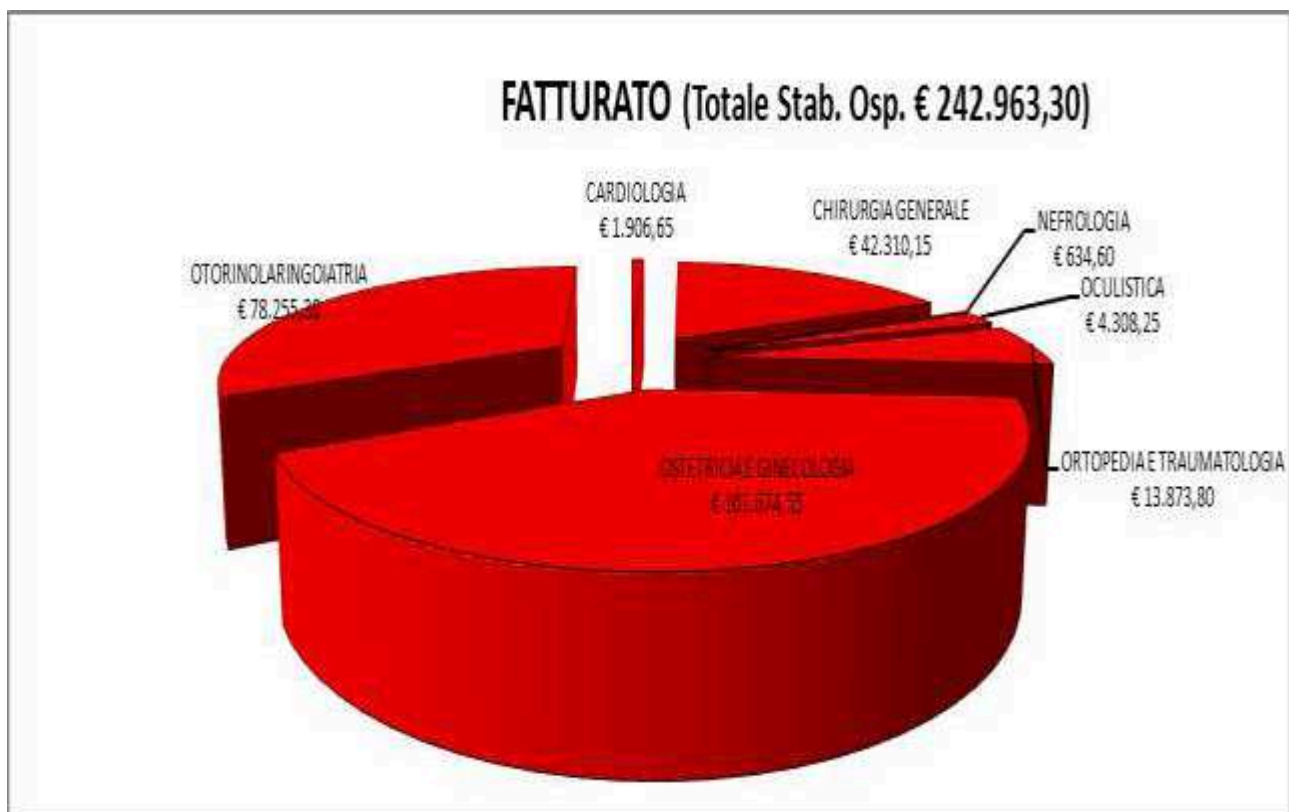
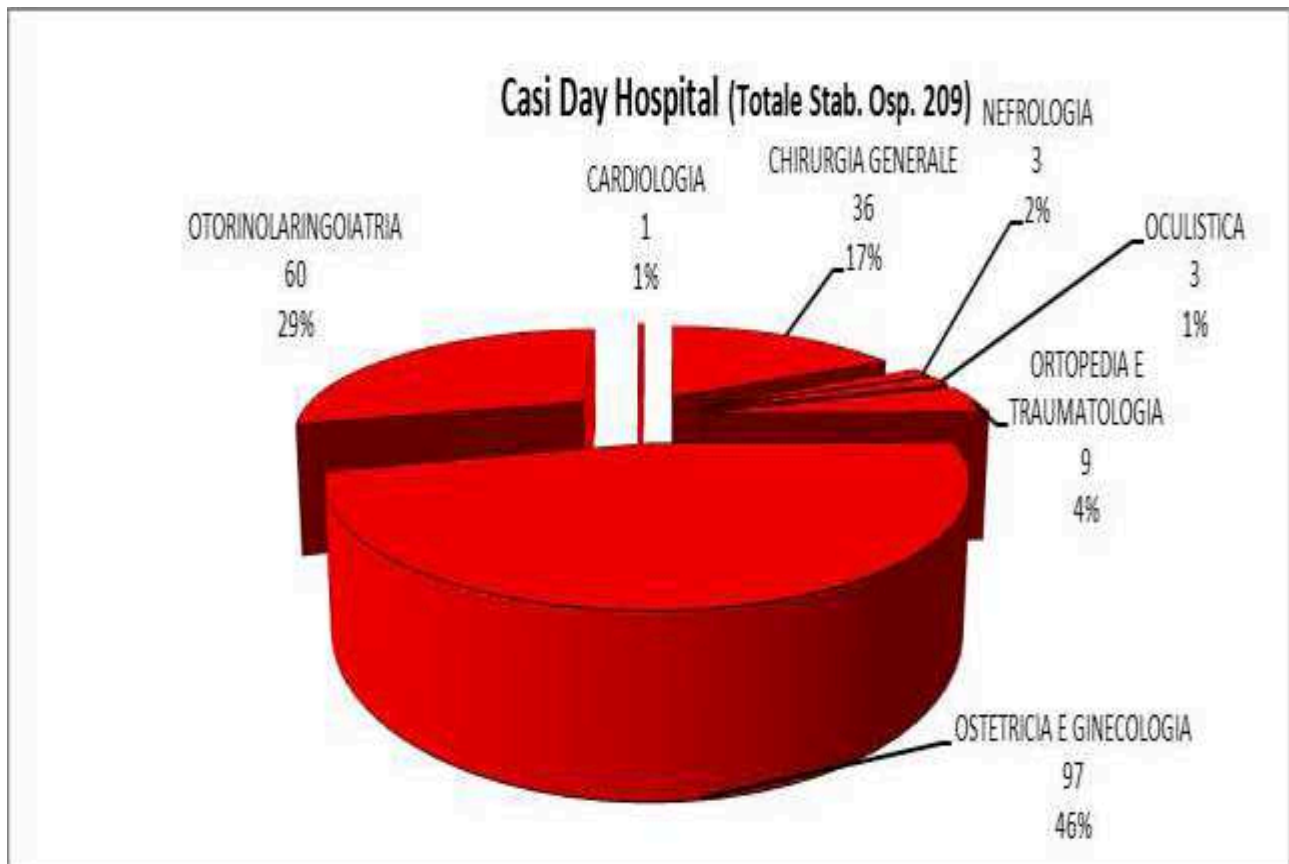


STABILIMENTO OSPEDALIERO DI MILAZZO

Ricoveri Ordinari – 1° Semestre 2015



STABILIMENTO OSPEDALIERO DI MILAZZO Day Hospital - 1° Semestre 2015



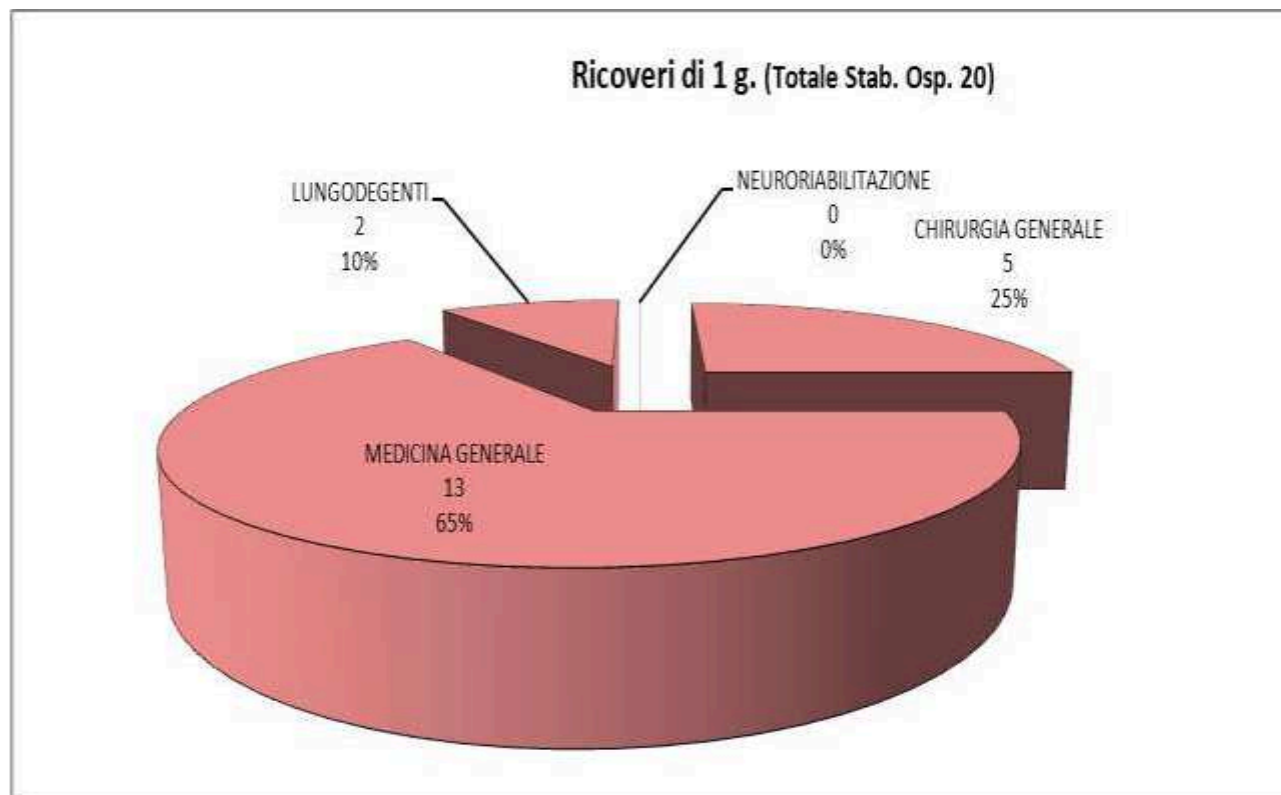
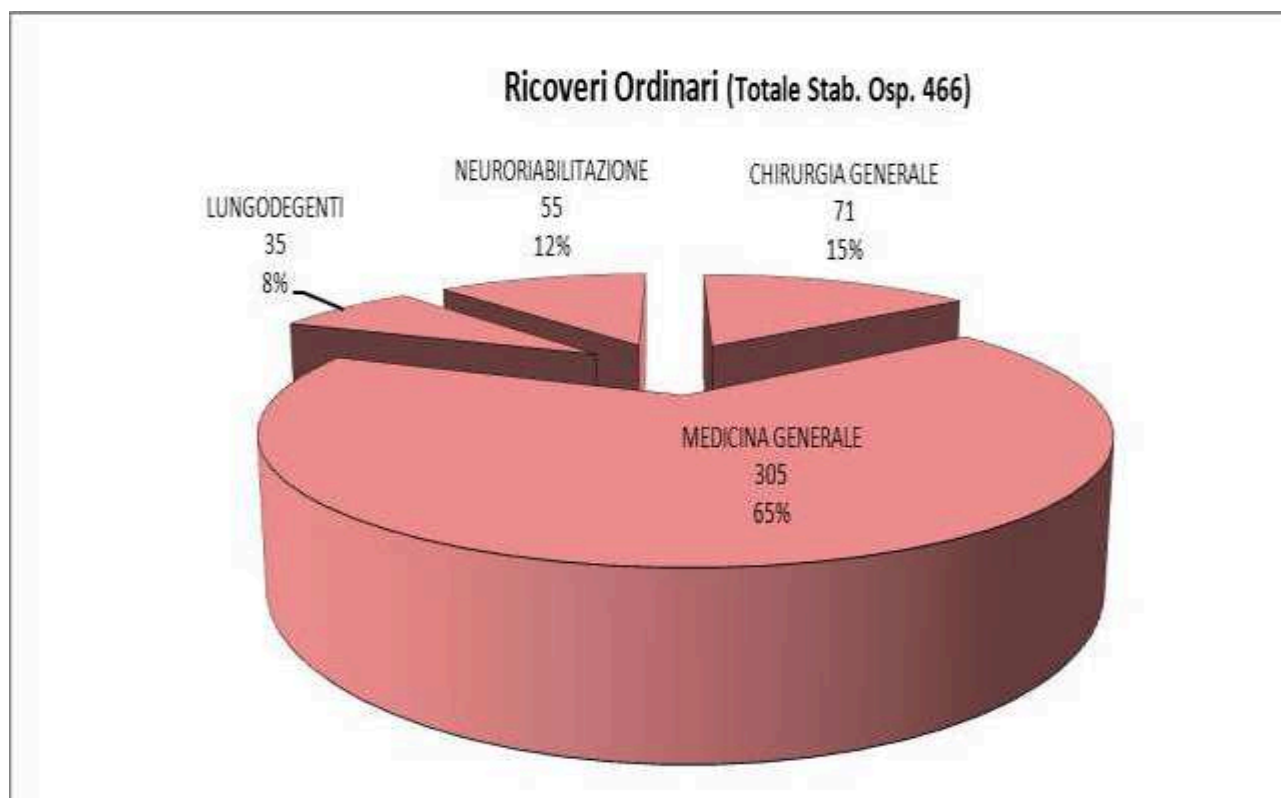


Azienda Sanitaria Provinciale MESSINA

STABILIMENTO MISTRETTA

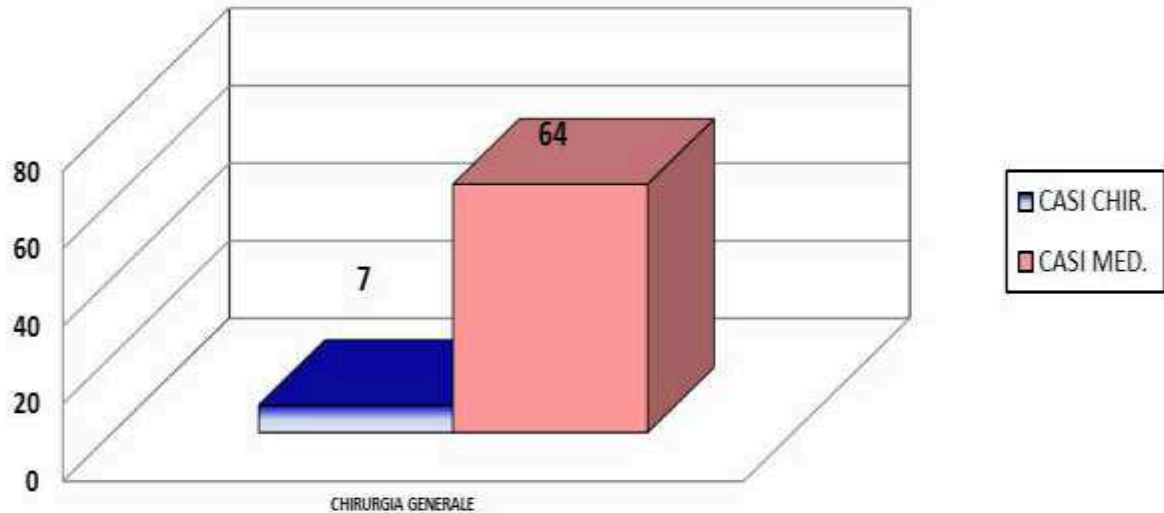
1° Semestre 2015

STABILIMENTO OSPEDALIERO DI MISTRETTA Ricoveri Ordinari – 1° Semestre 2015

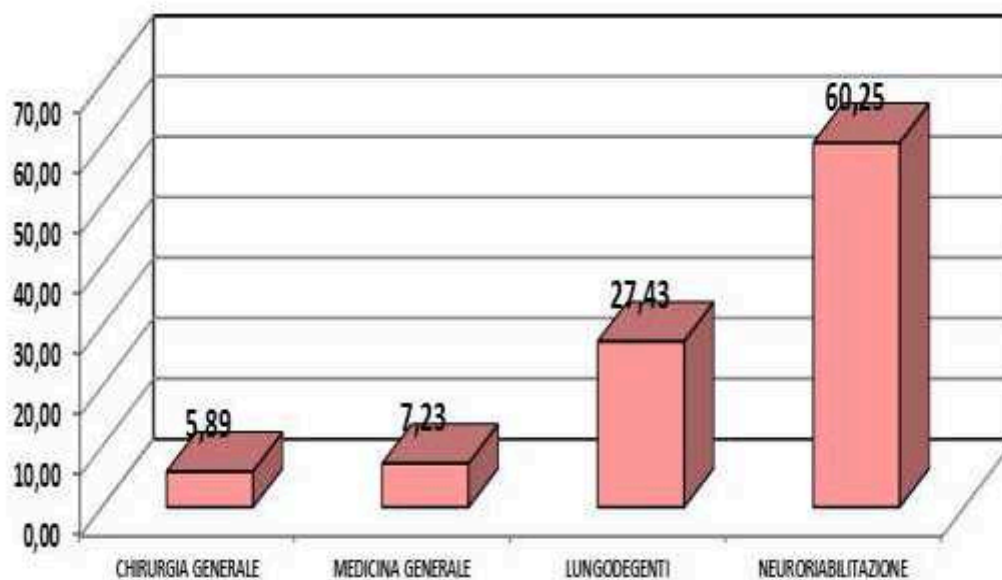


STABILIMENTO OSPEDALIERO DI MISTRETTA Ricoveri Ordinari – 1° Semestre 2015

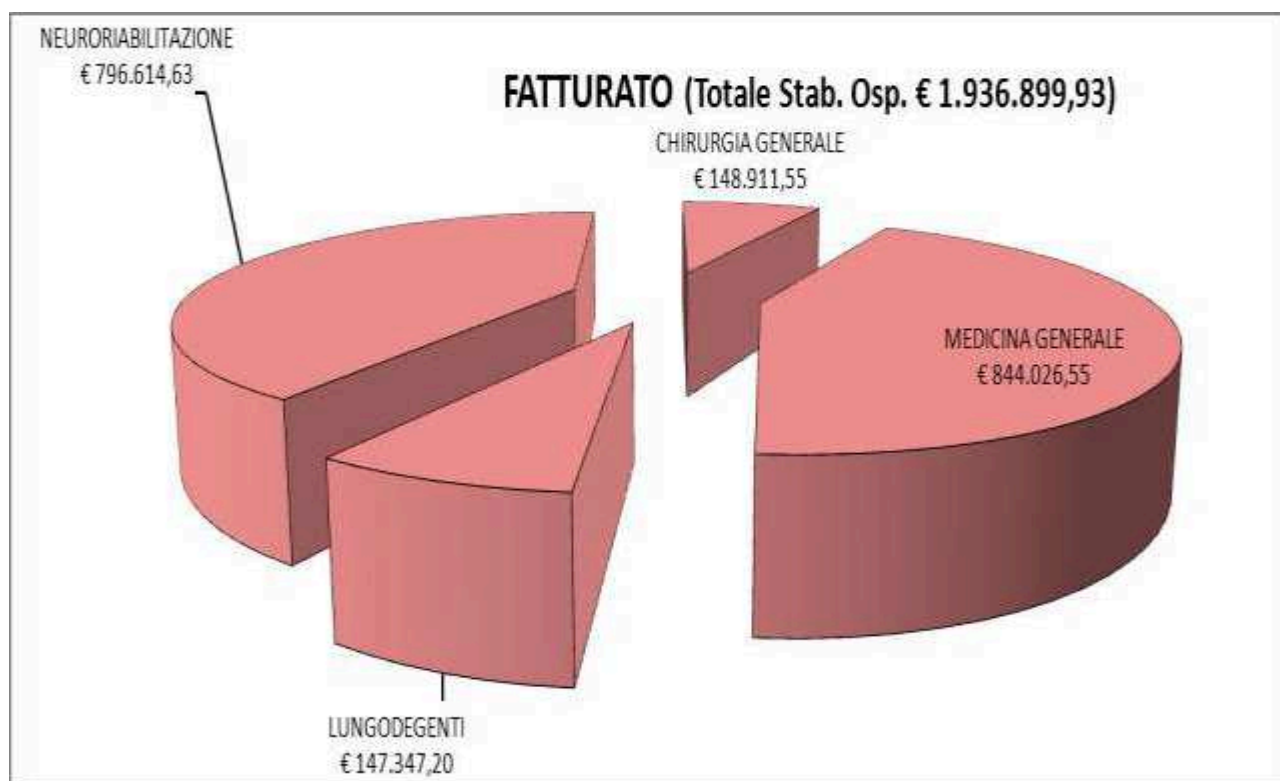
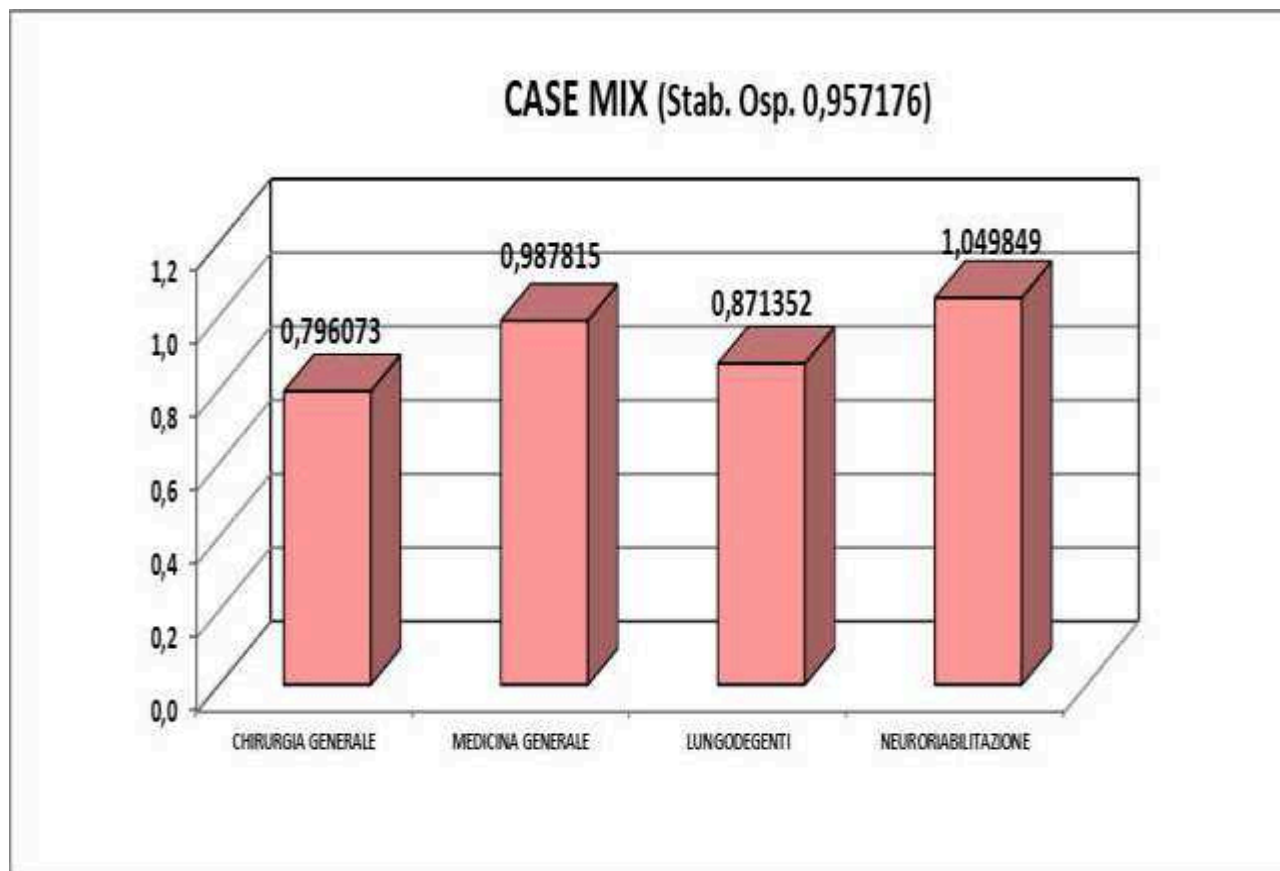
CASI CHIRURGICI E MEDICI



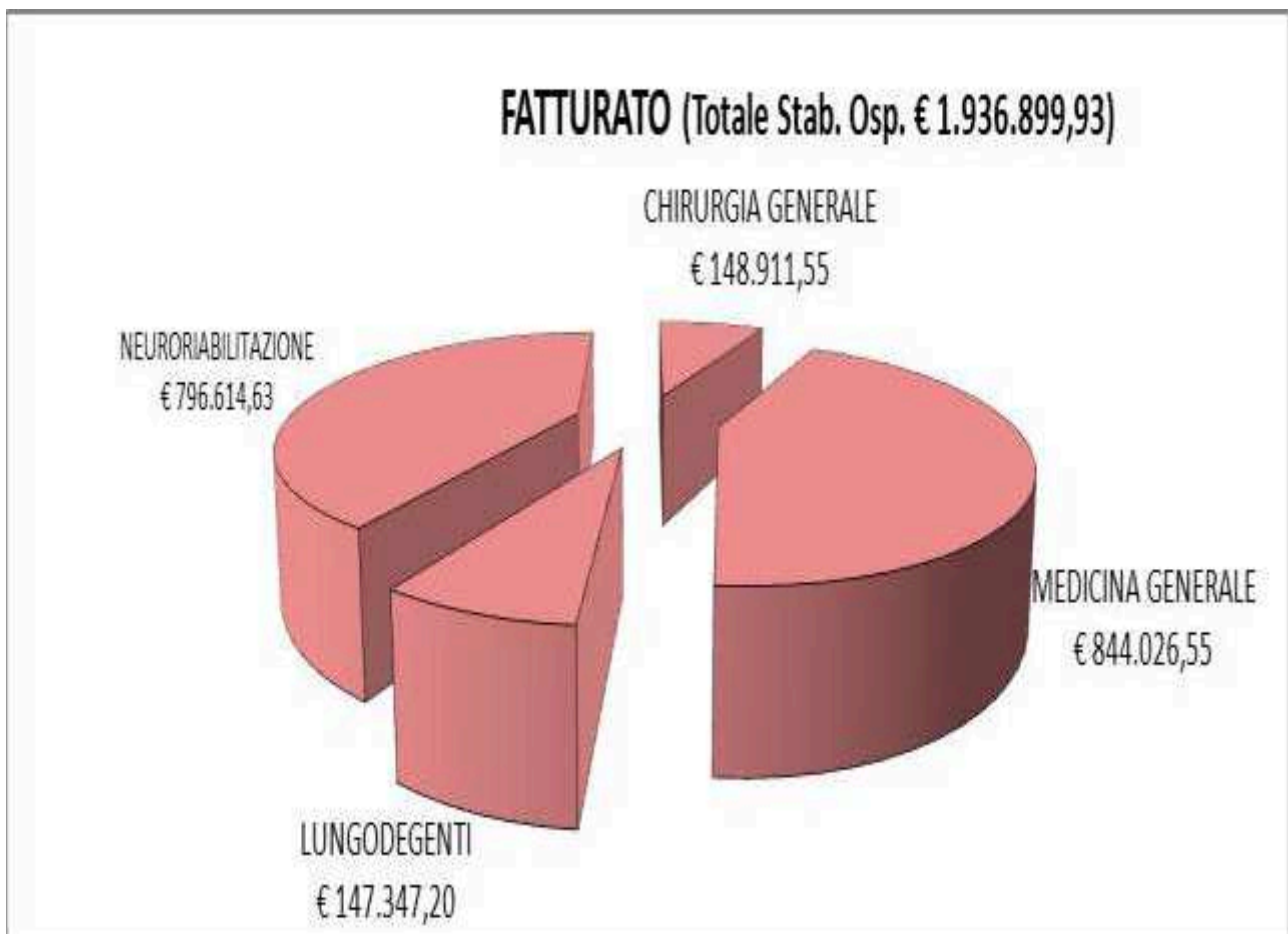
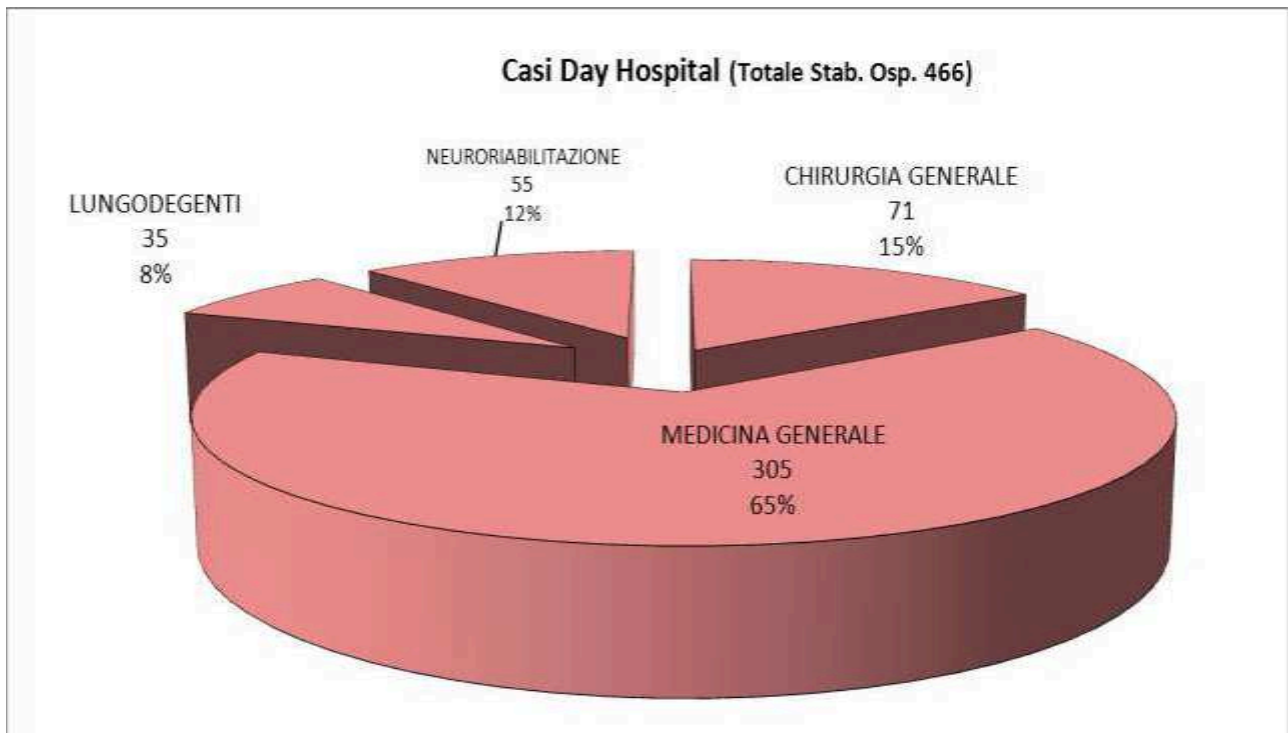
DEGENZA MEDIA (Stab. Osp. 14,80)



STABILIMENTO OSPEDALIERO DI MISTRETTA Ricoveri Ordinari – 1° Semestre 2015



STABILIMENTO OSPEDALIERO DI MISTRETTA Day Hospital - 1° Semestre 2015



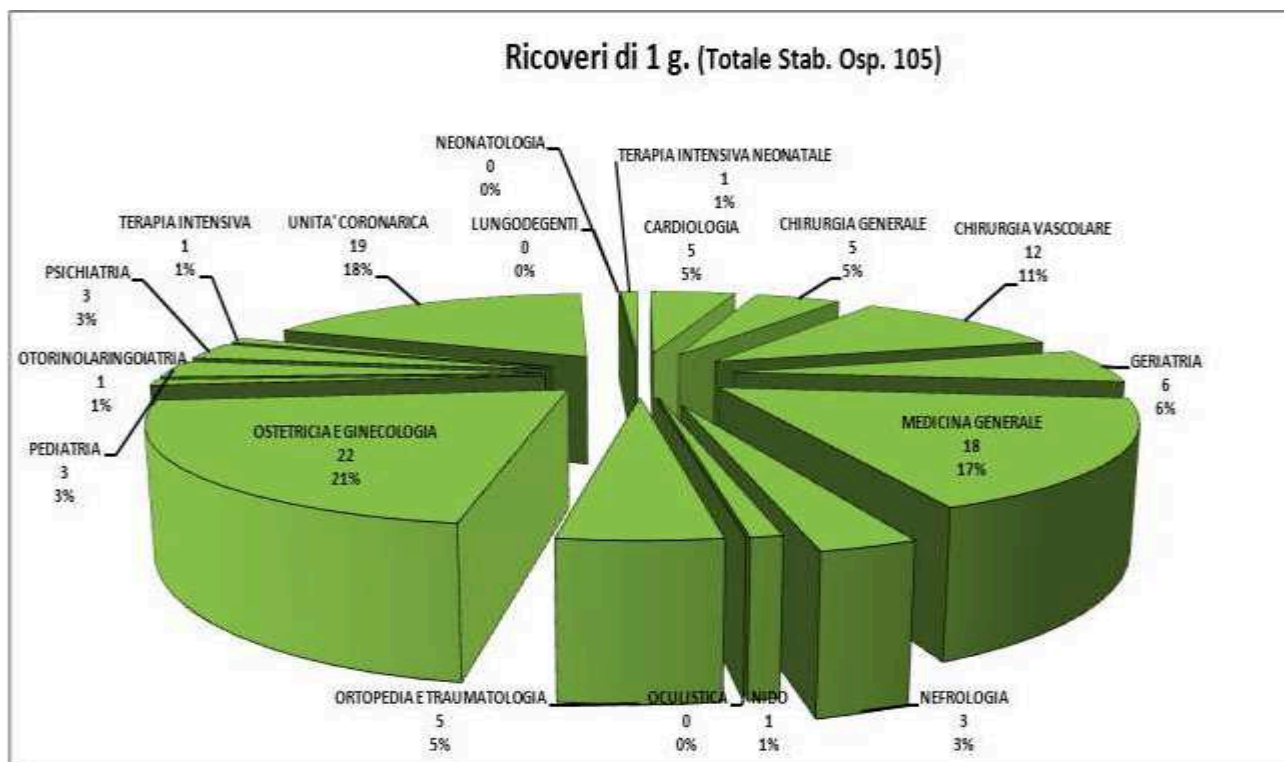
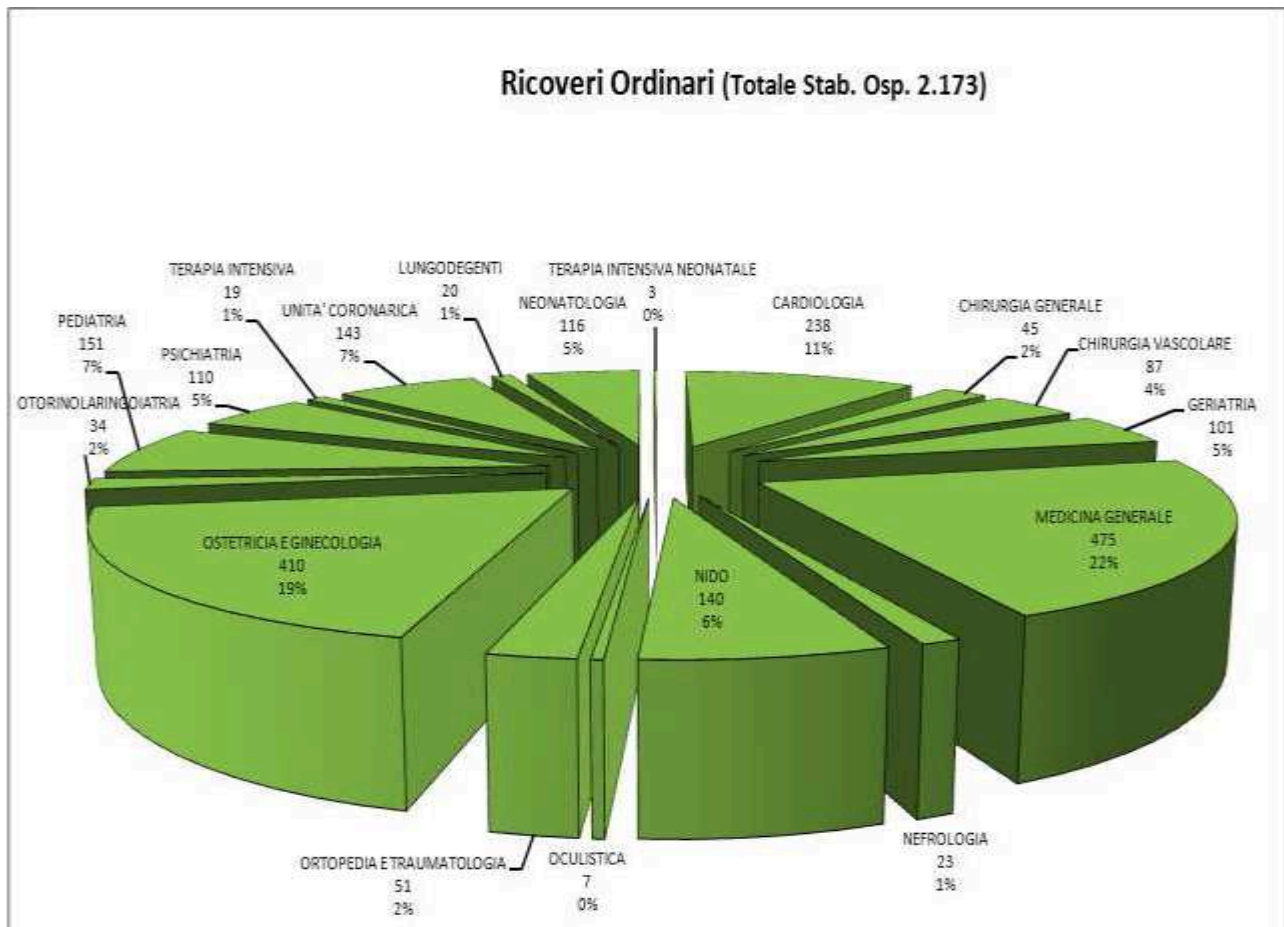


Azienda Sanitaria Provinciale MESSINA

STABILIMENTO PATTI

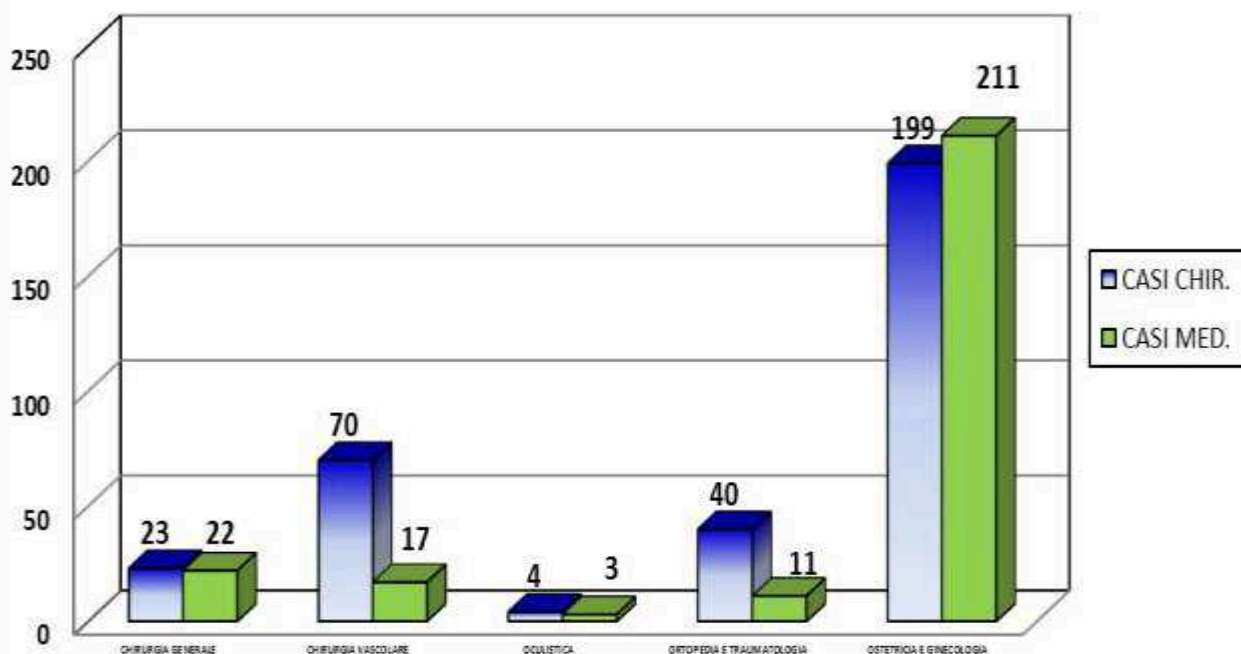
1° Semestre 2015

STABILIMENTO OSPEDALIERO DI PATTI Ricoveri Ordinari – 1° Semestre 2015

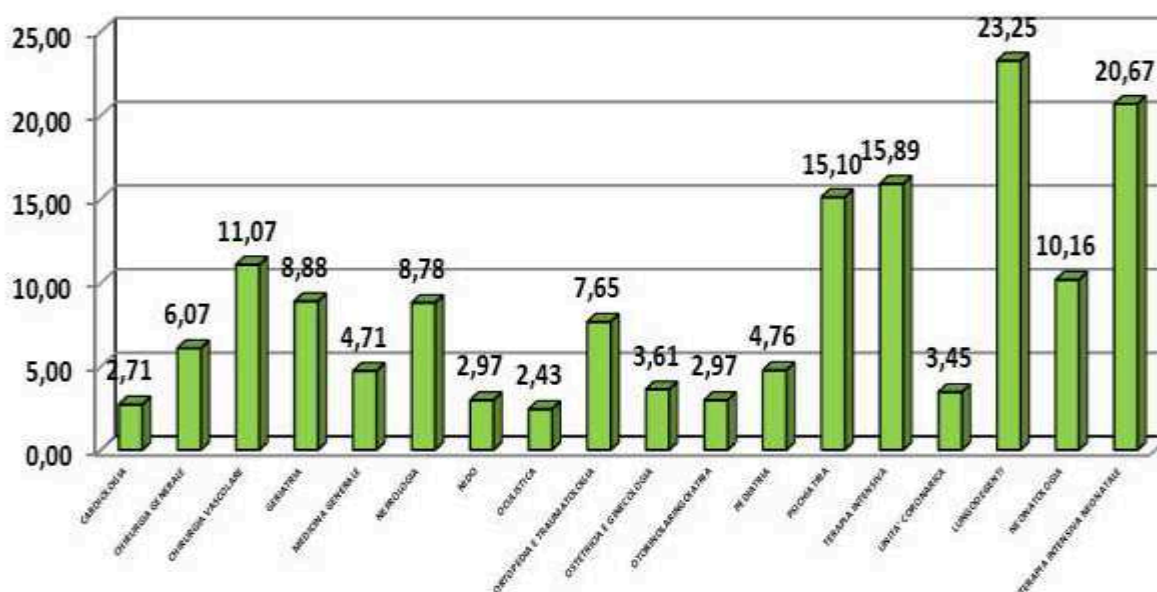


STABILIMENTO OSPEDALIERO DI PATTI Ricoveri Ordinari – 1° Semestre 2015

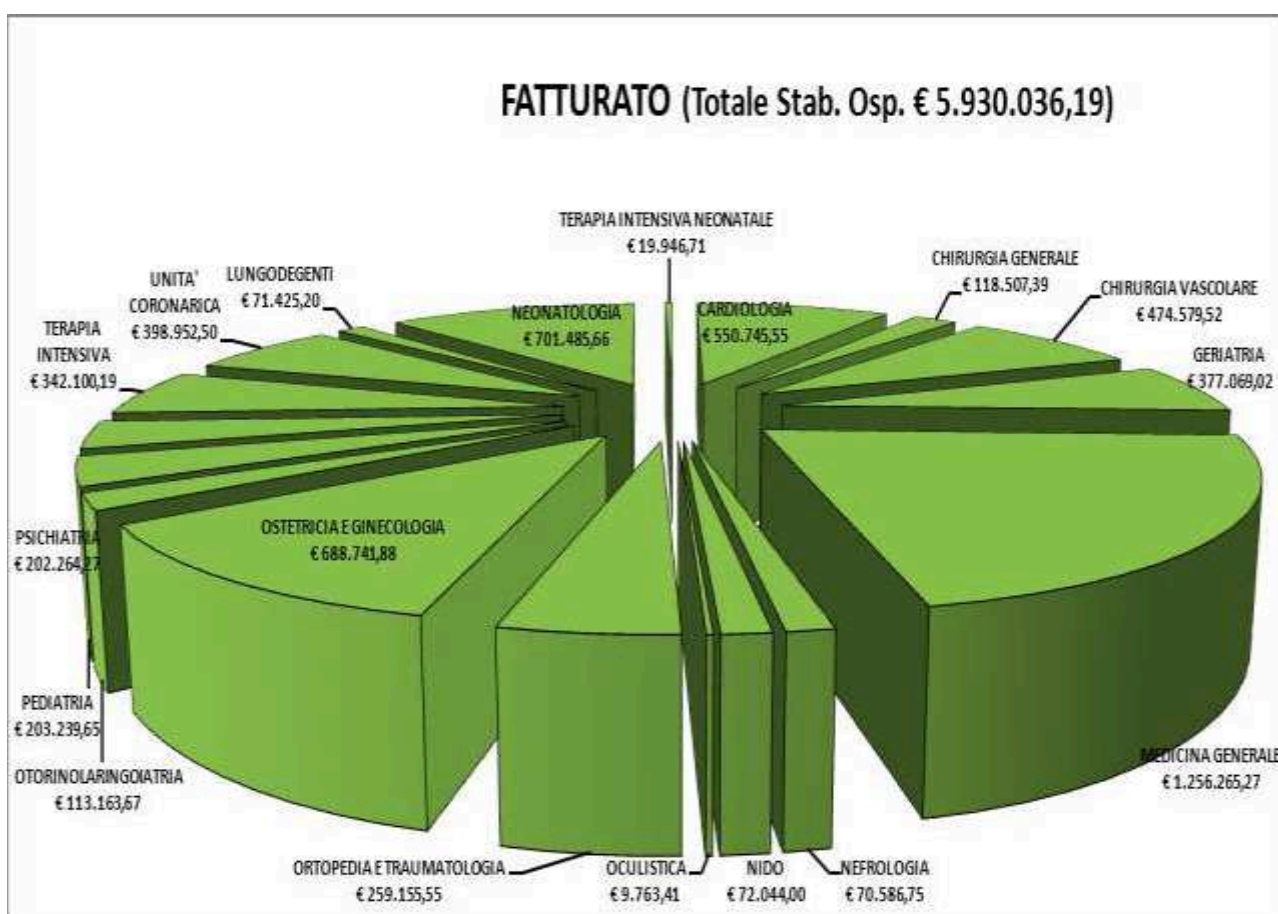
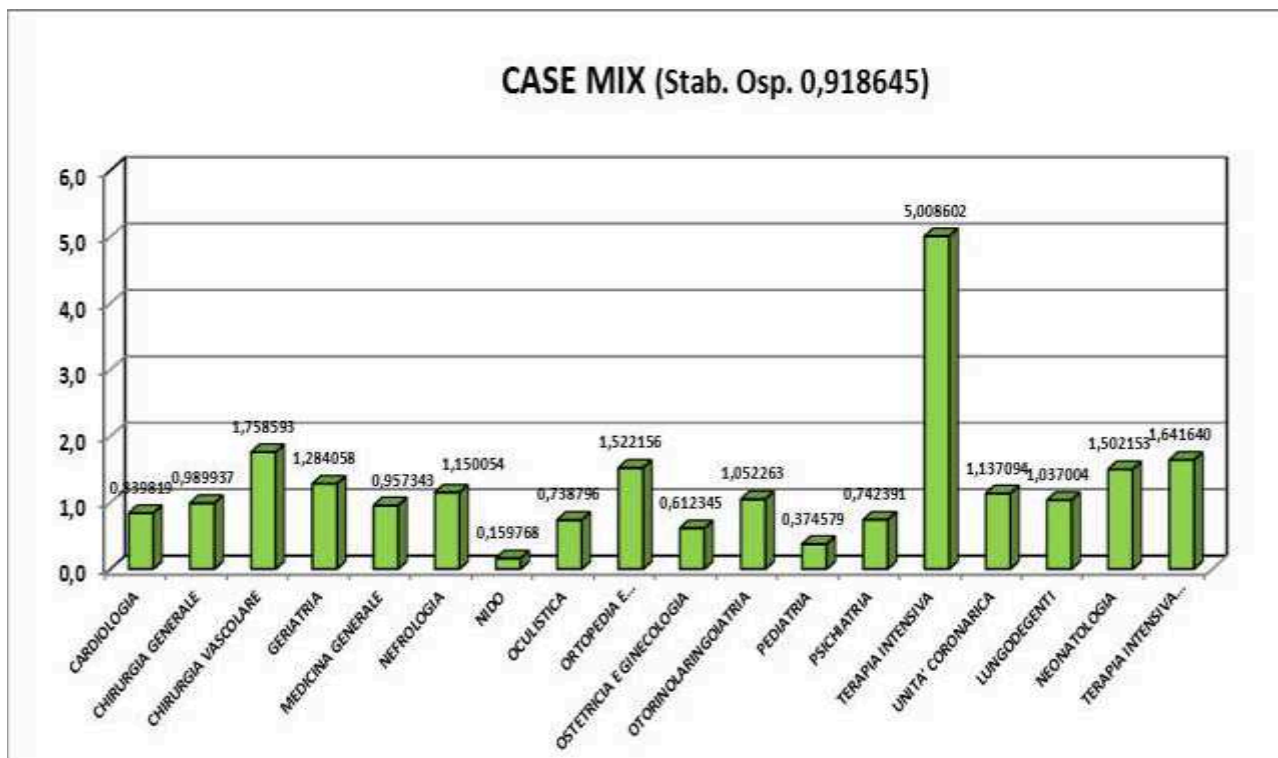
CASI CHIRURGICI E MEDICI



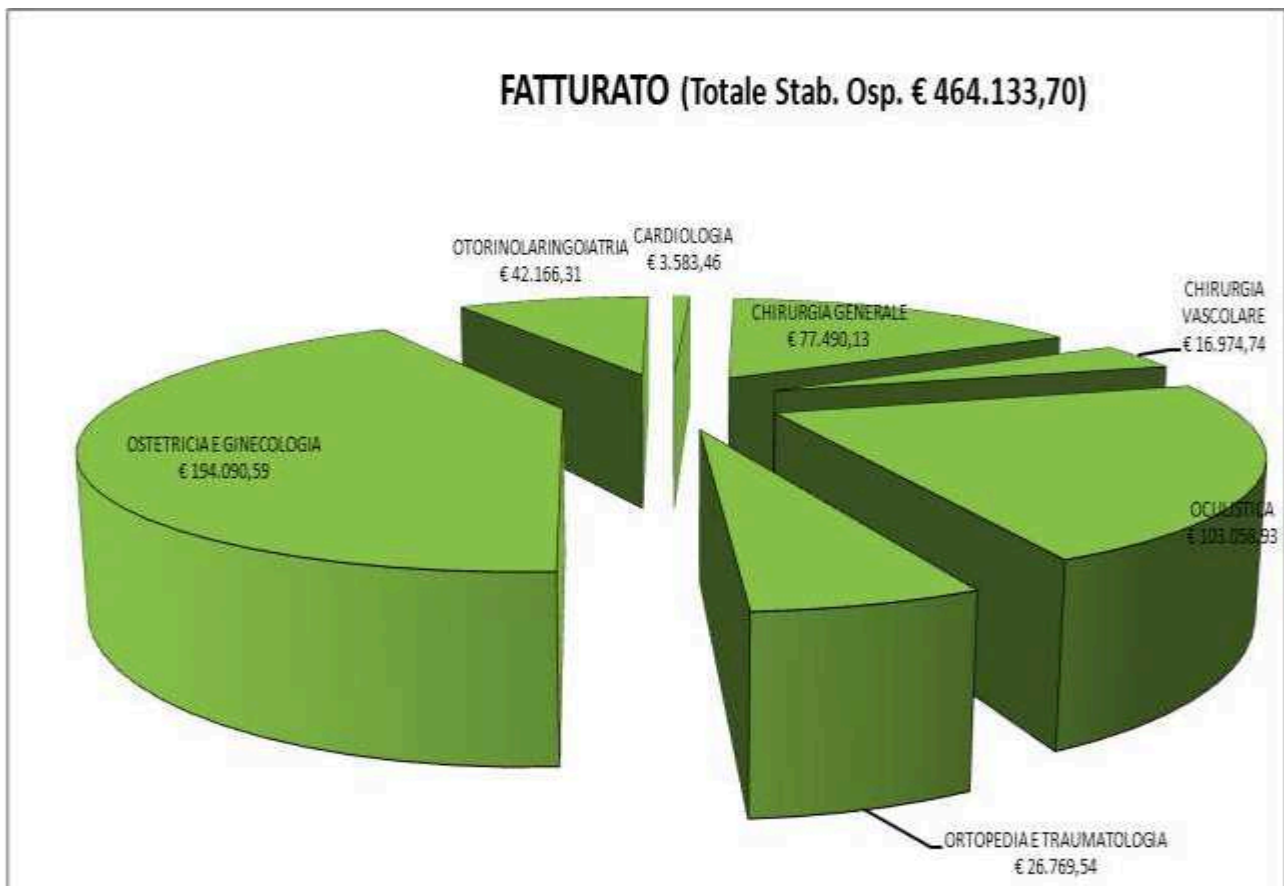
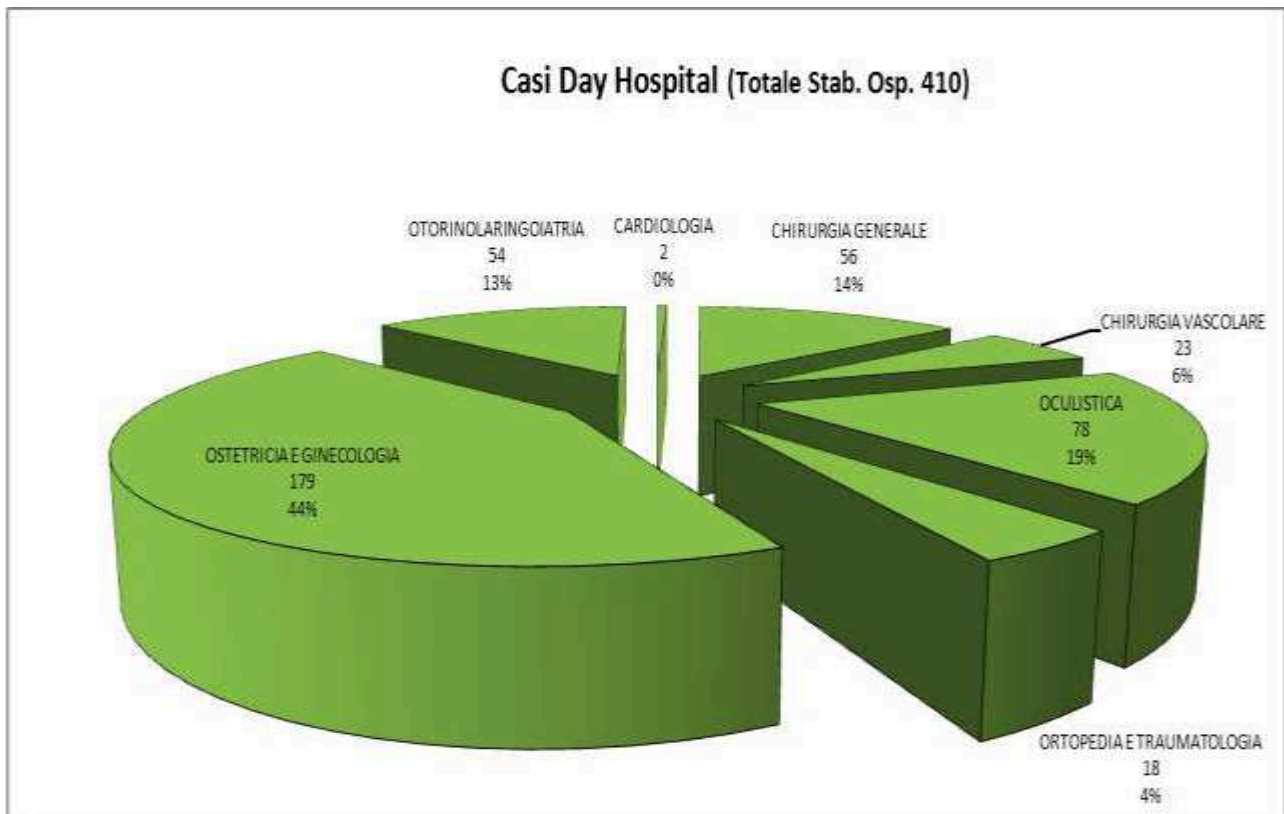
DEGENZA MEDIA (Stab. Osp. 5,75)



STABILIMENTO OSPEDALIERO DI PATTI Ricoveri Ordinari – 1° Semestre 2015



STABILIMENTO OSPEDALIERO DI PATTI Day Hospital - 1° Semestre 2015





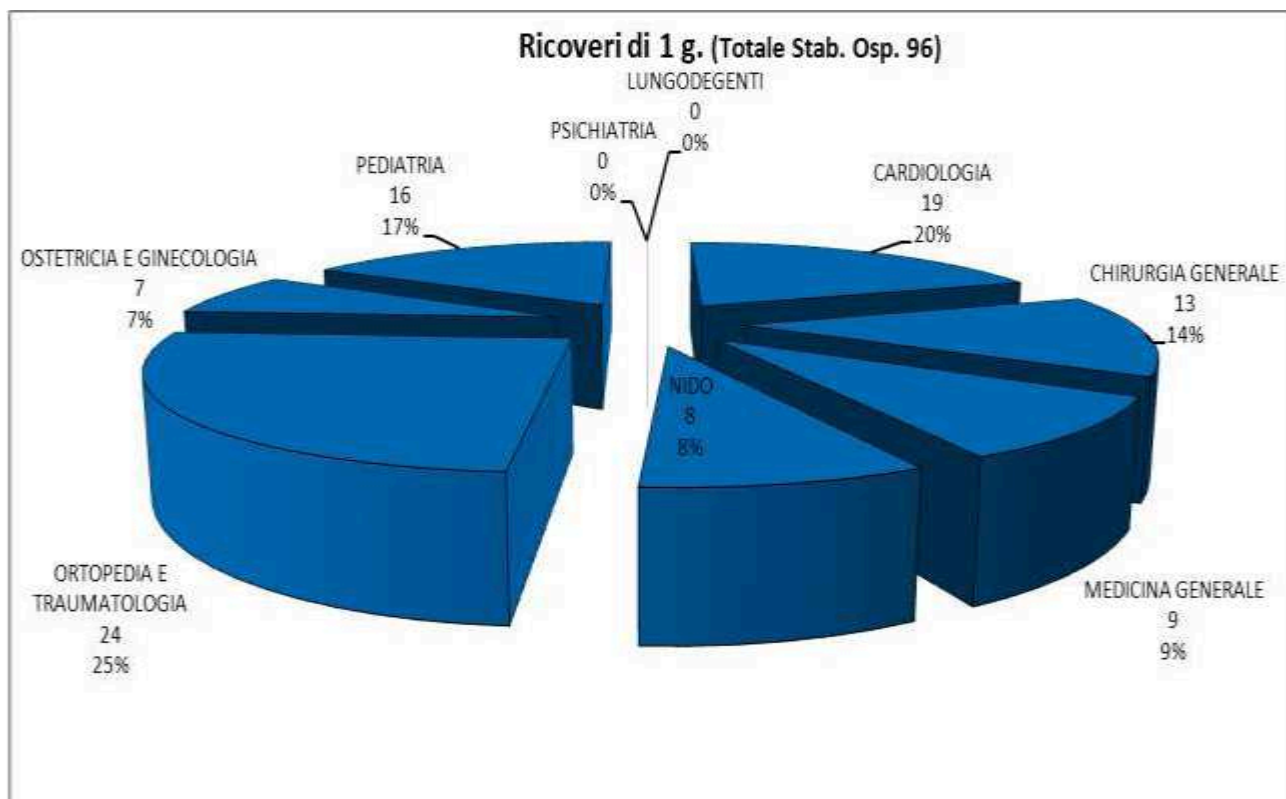
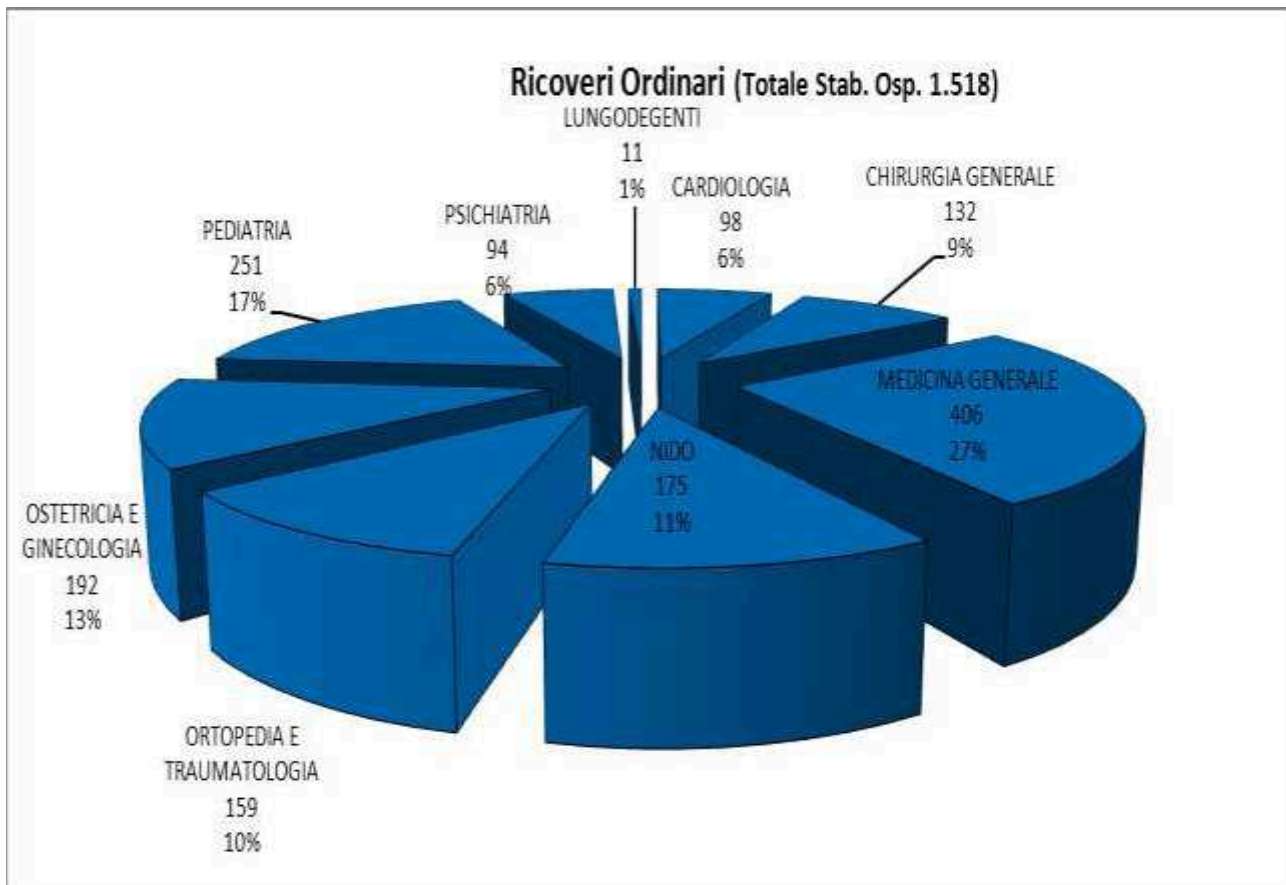
**Azienda Sanitaria Provinciale
MESSINA**

STABILIMENTO S. AGATA M. LLO

1° Semestre 2015

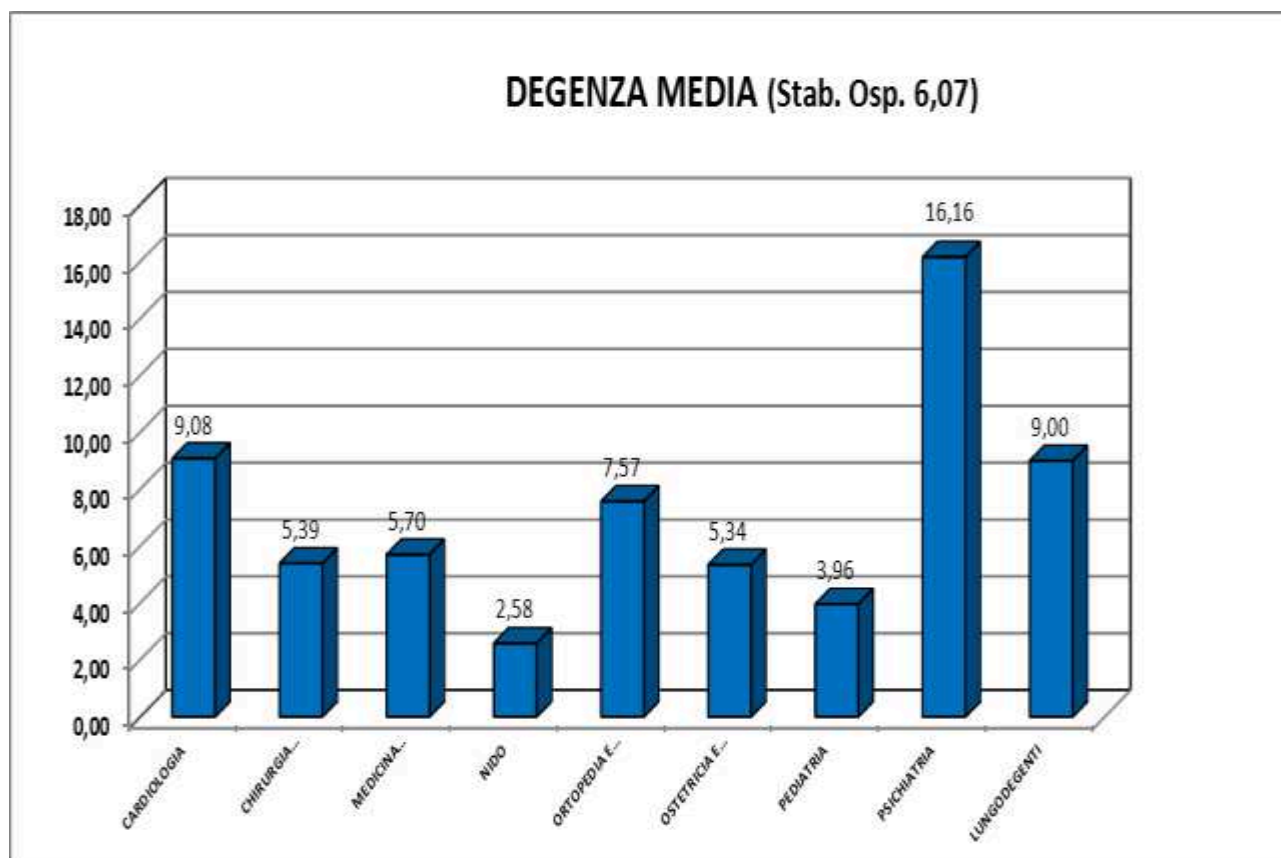
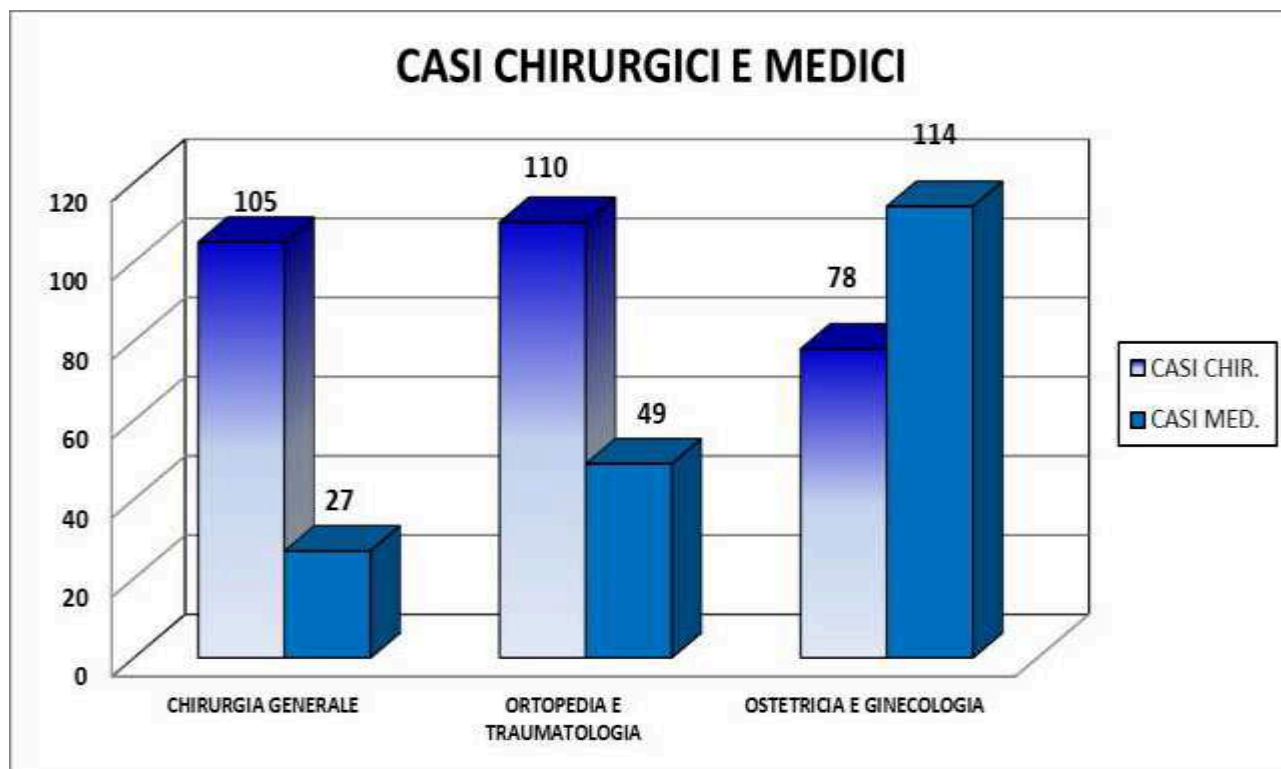
STABILIMENTO OSPEDALIERO DI S. AGATA M.LLO

Ricoveri Ordinari – 1° Semestre 2015



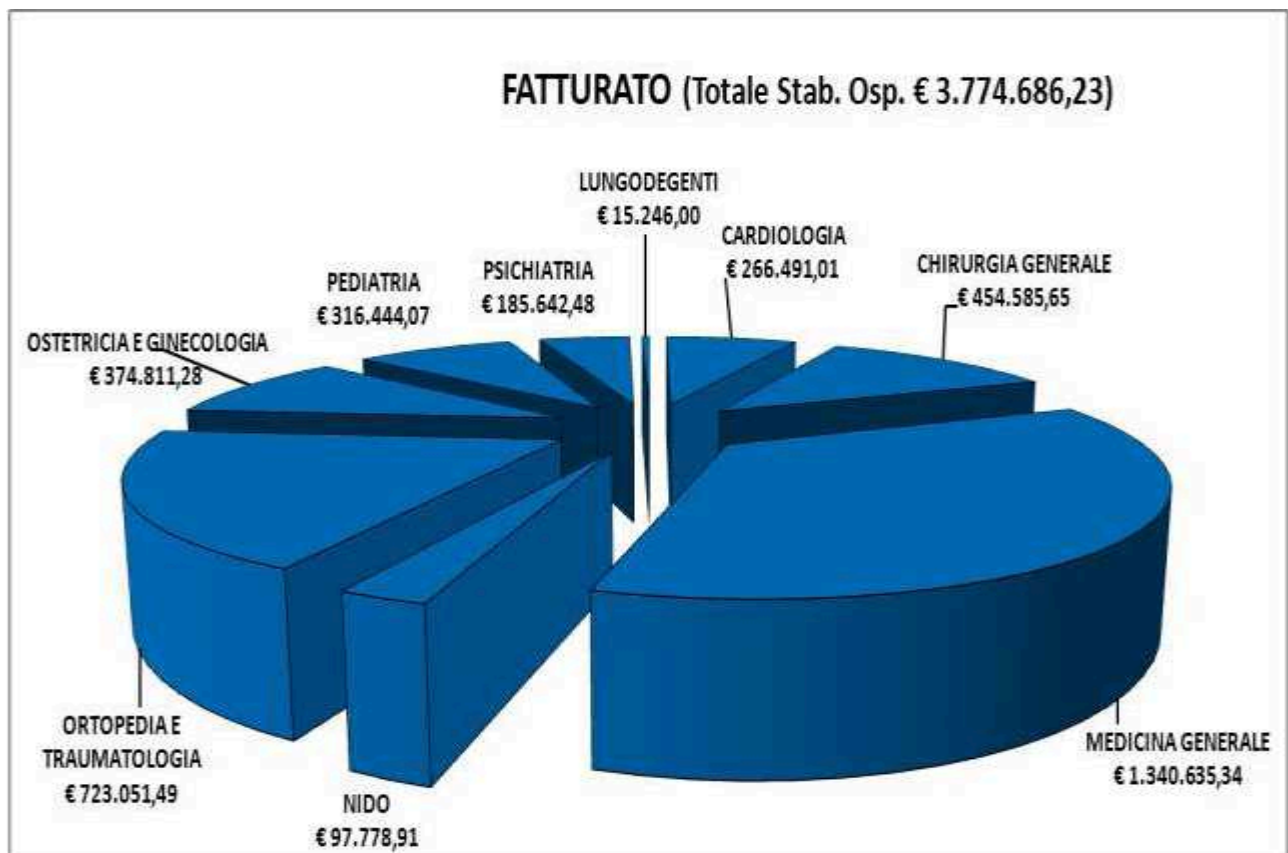
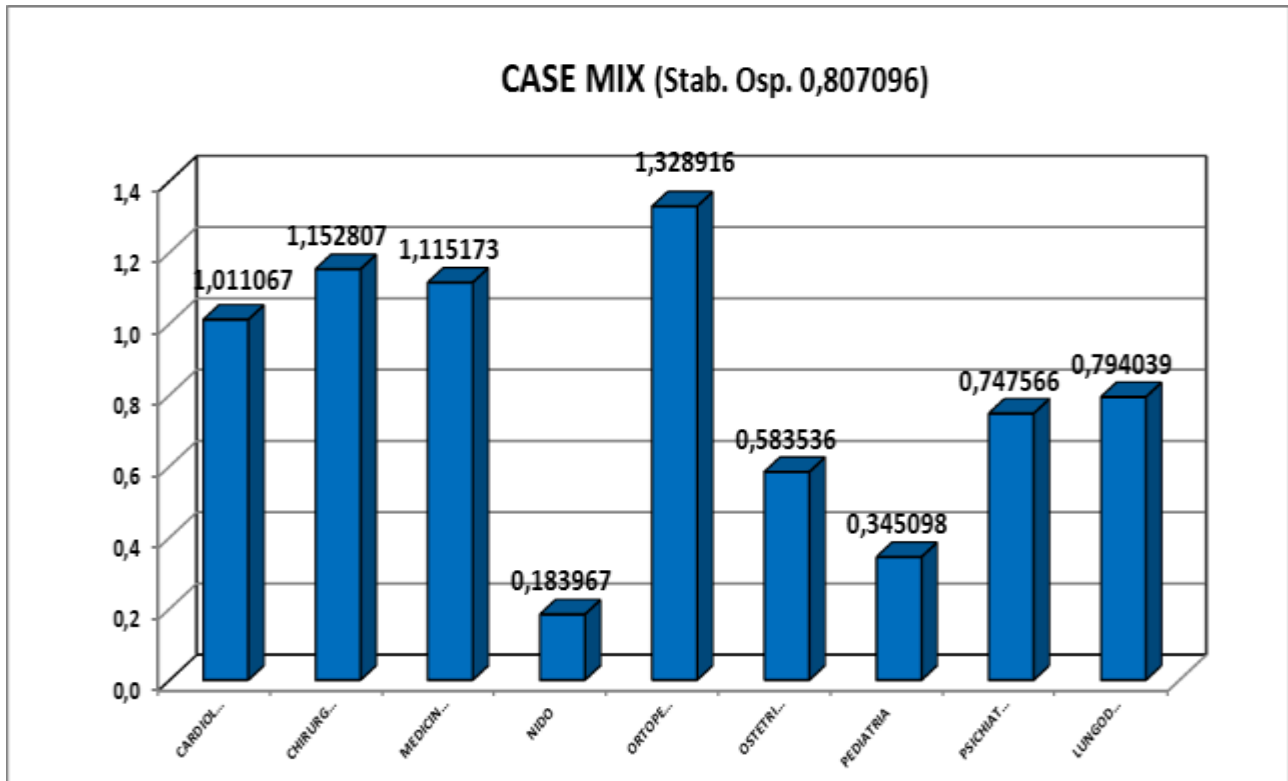
STABILIMENTO OSPEDALIERO DI S. AGATA M.LLO

Ricoveri Ordinari – 1° Semestre 2015



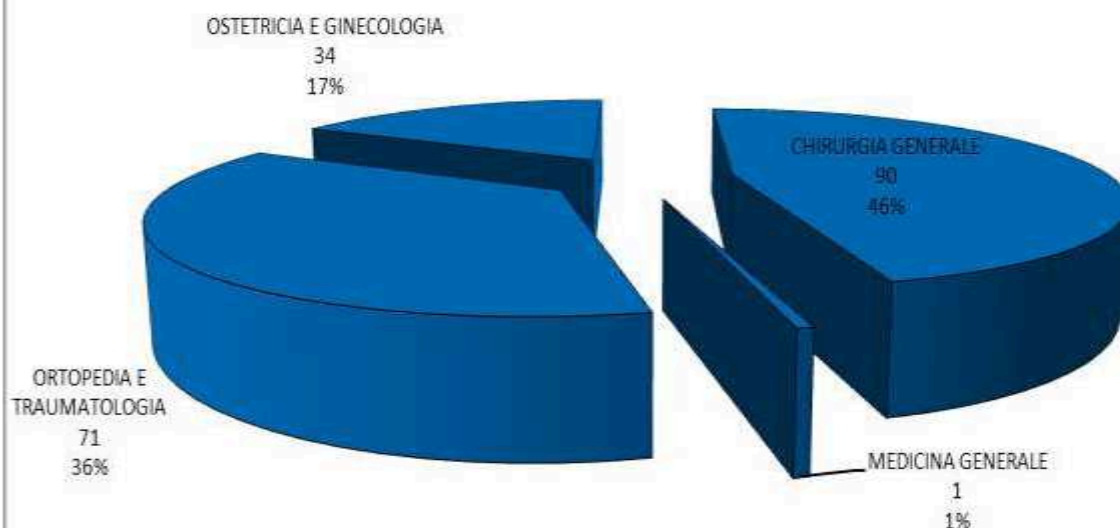
STABILIMENTO OSPEDALIERO DI S. AGATA M.LLO

Ricoveri Ordinari – 1° Semestre 2015

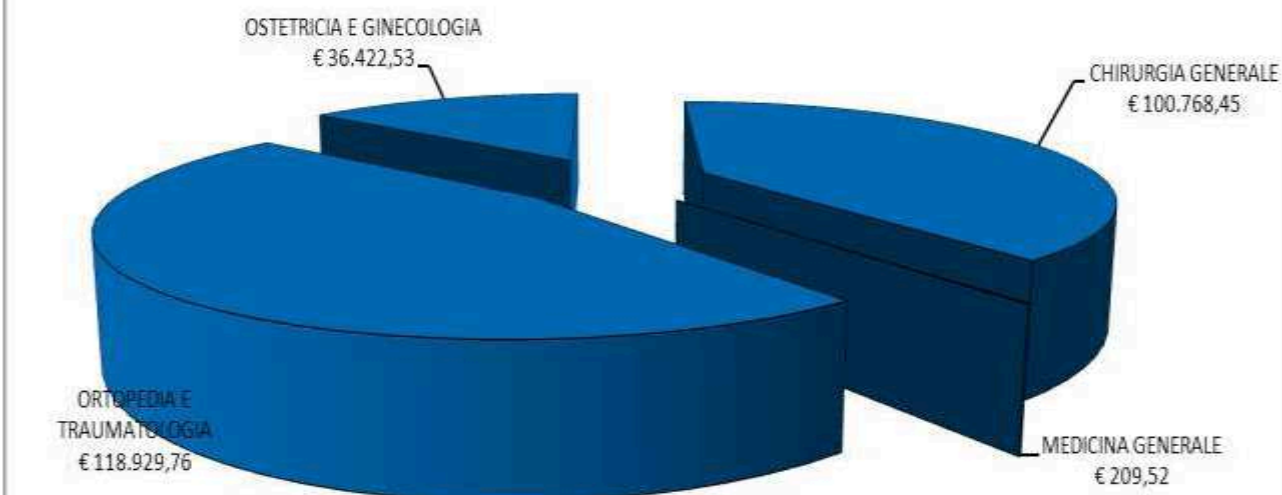


STABILIMENTO OSPEDALIERO DI S. AGATA M.LLO Day Hospital - 1° Semestre 2015

Casi Day Hospital (Totale Stab. Osp. 196)



FATTURATO (Totale Stab. Osp. € 256.330,26)





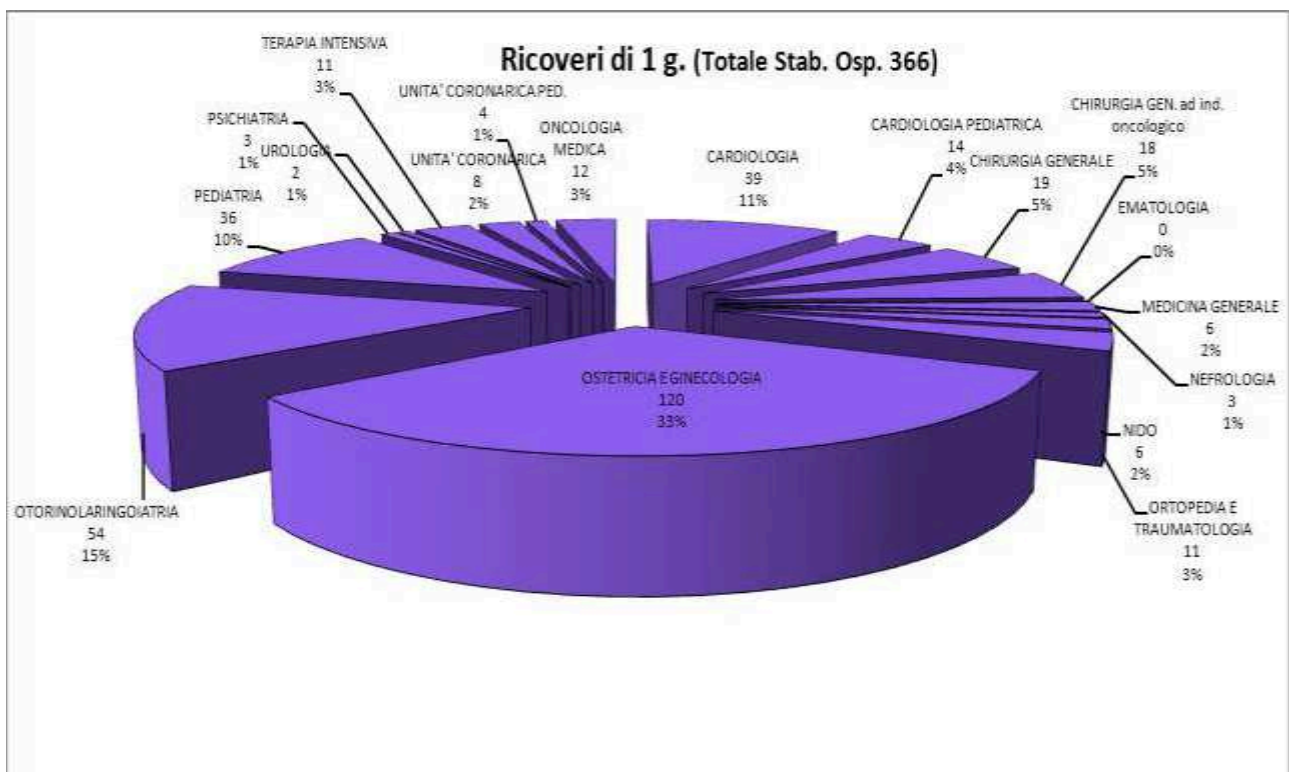
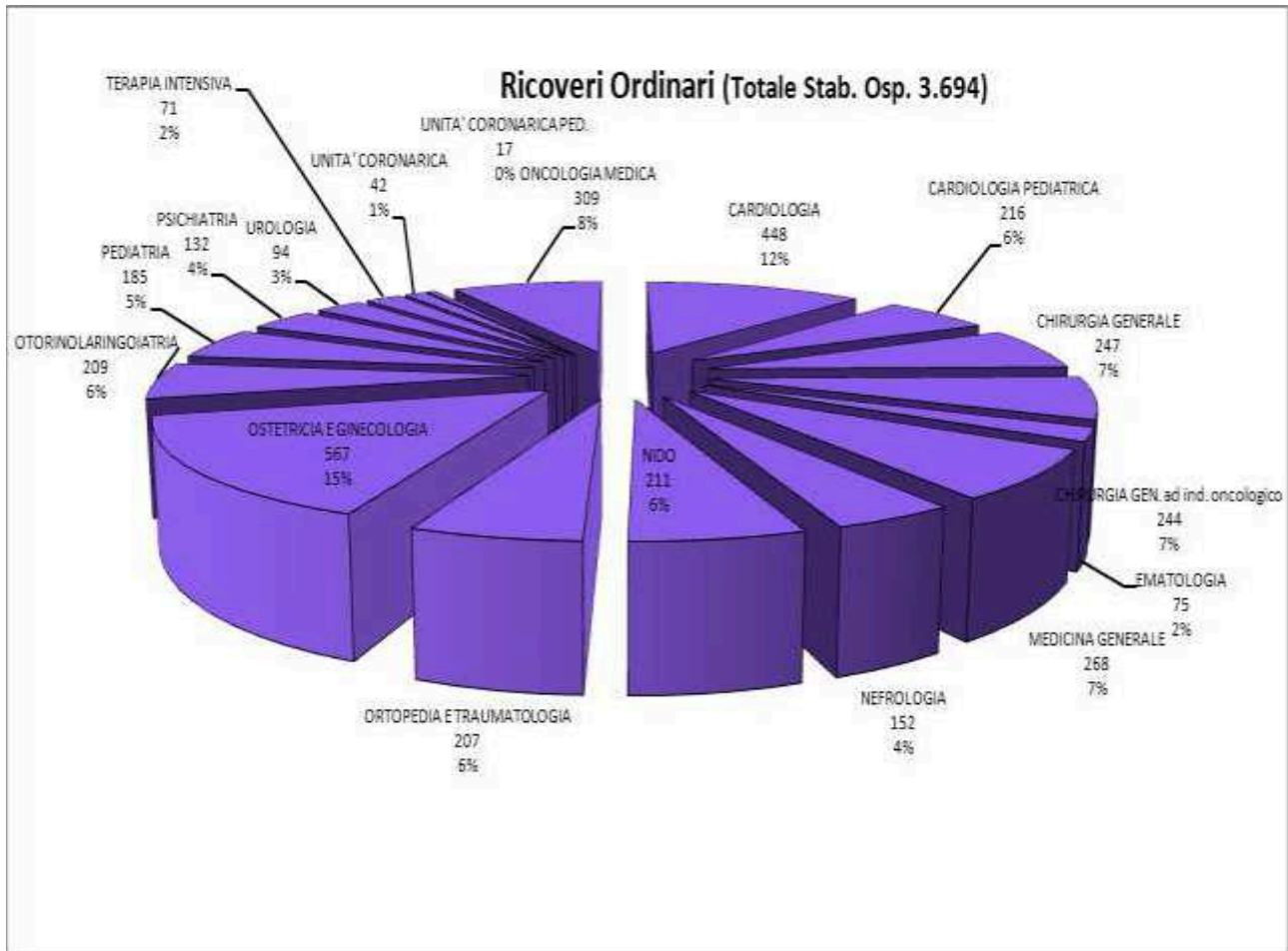
Azienda Sanitaria Provinciale MESSINA

STABILIMENTO TAORMINA

1° Semestre 2015

STABILIMENTO OSPEDALIERO DI TAORMINA

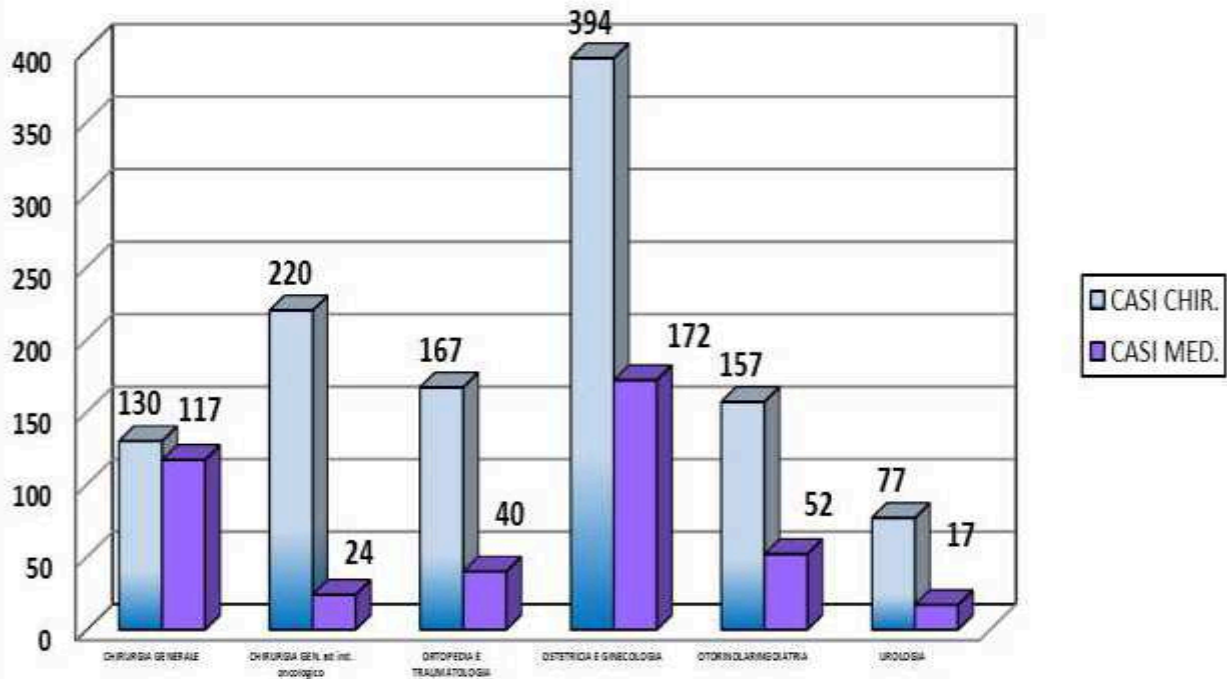
Ricoveri Ordinari – 1° Semestre 2015



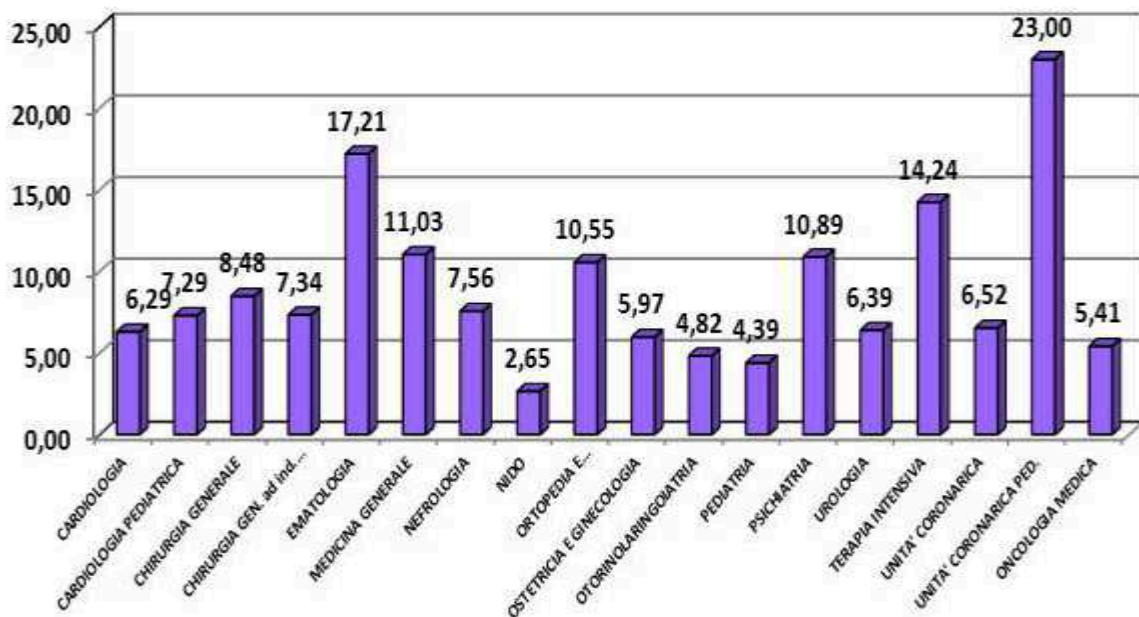
STABILIMENTO OSPEDALIERO DI TAORMINA

Ricoveri Ordinari – 1° Semestre 2015

CASI CHIRURGICI E MEDICI



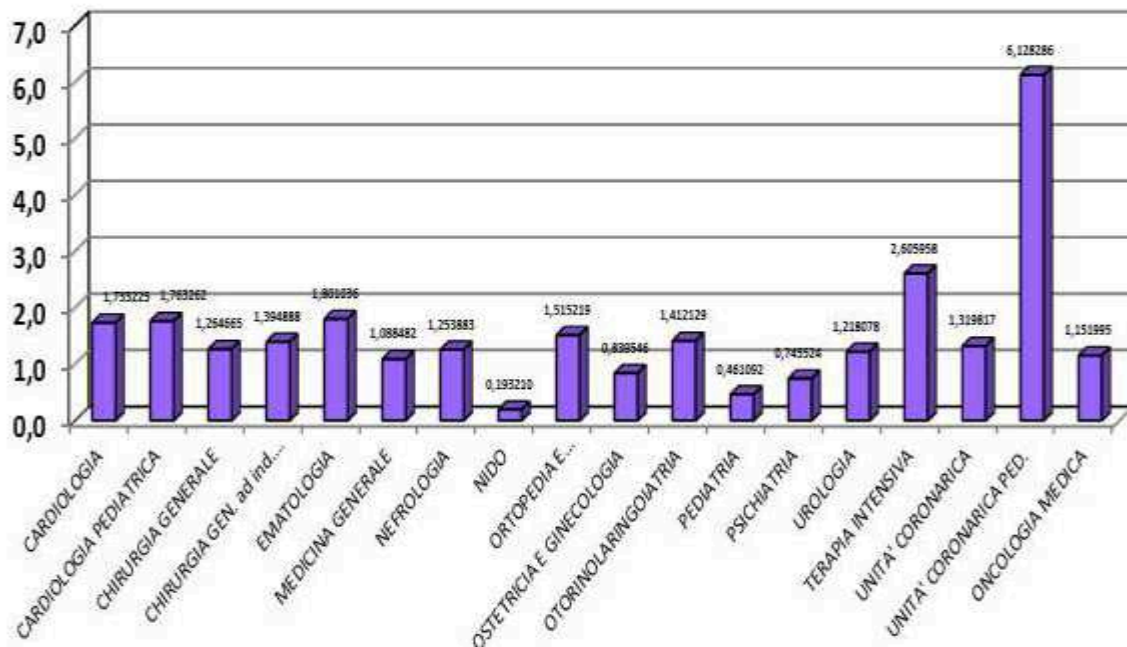
DEGENZA MEDIA (Stab. Osp. 7,31)



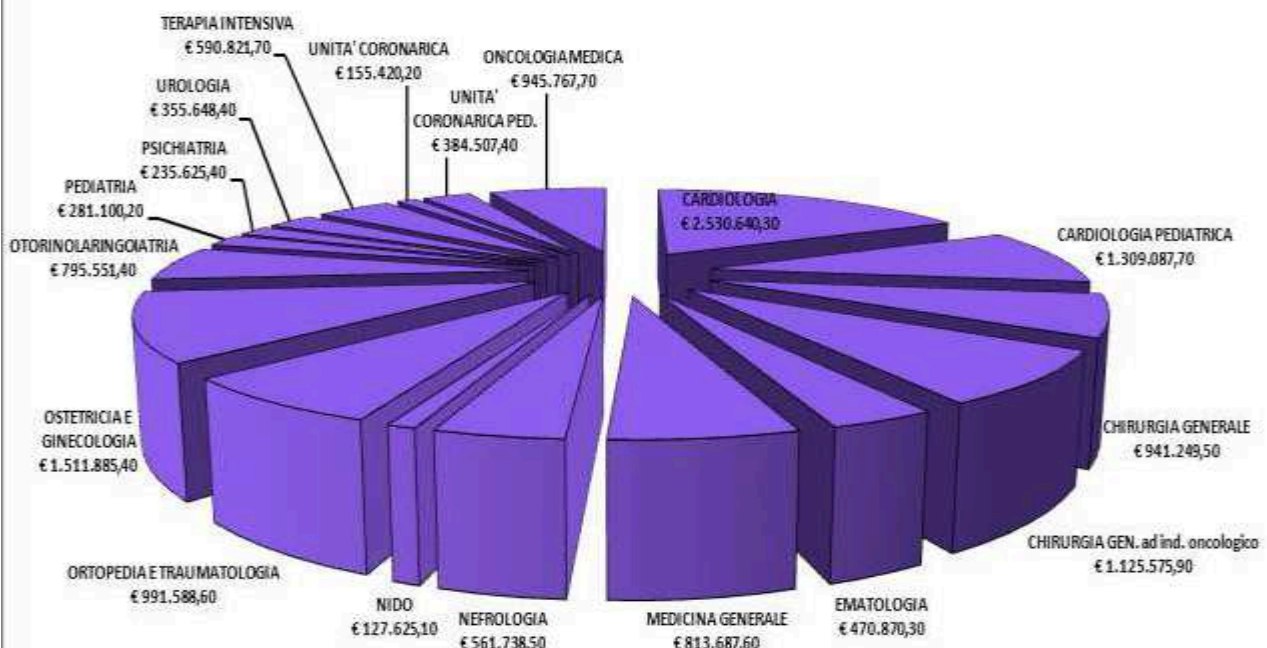
STABILIMENTO OSPEDALIERO DI TAORMINA

Ricoveri Ordinari – 1° Semestre 2015

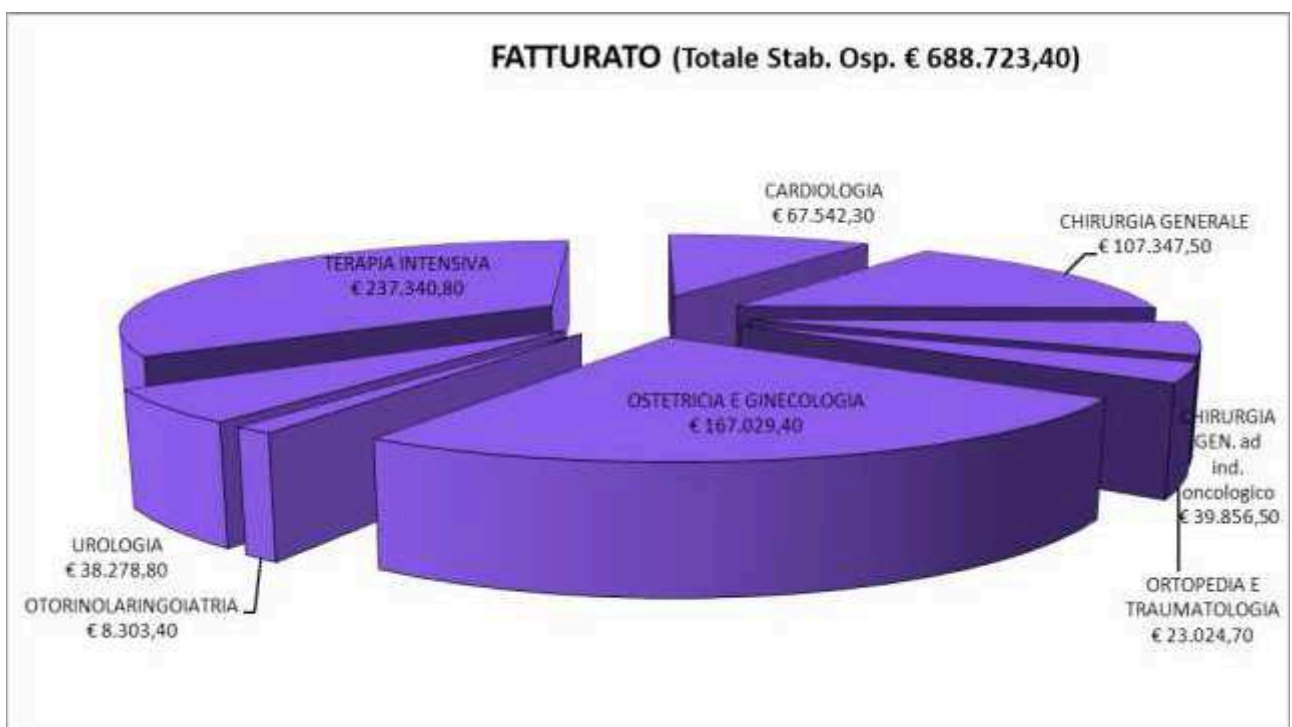
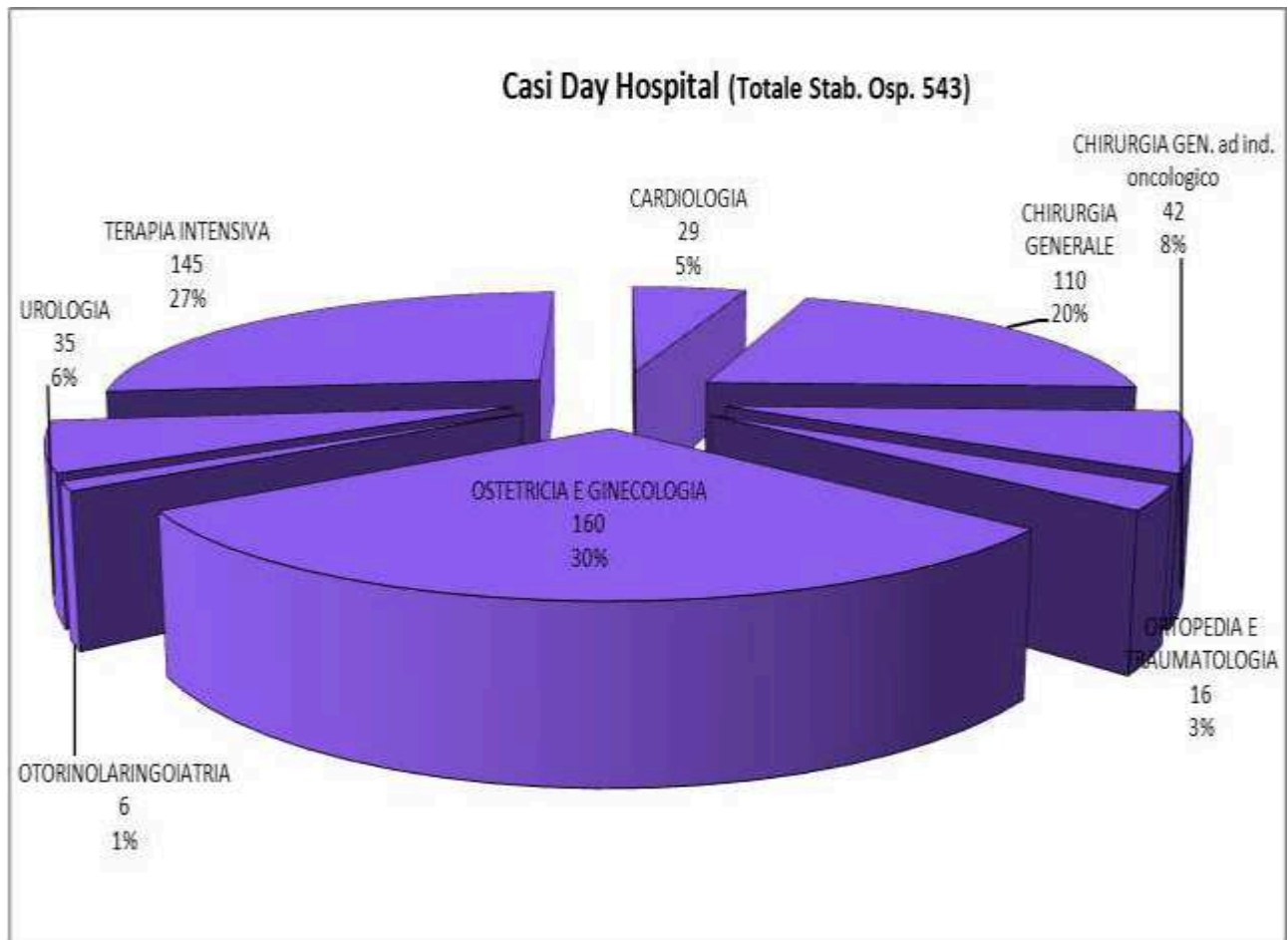
CASE MIX (Stab.Osp. 1,232333)



FATTURATO (Totale Stab. Osp. € 14.128.391,30)



STABILIMENTO OSPEDALIERO DI TAORMINA Day Hospital - 1° Semestre 2015



DISTRETTO OSPEDALIERO MESSINA 1 Monitoraggio al 30 Giugno 2015

	Ricevuti Ordinari										Ricevuti DH					DSAO			Ambulatoriale				
	Ricov di 1 g.	Casi Med	Casi Chir	Case Mix	GG. Deg	Deg. Media	Fatturato	media ppil.	I.O.	Casi	Case Mix	Acces	Med	Chir	Fatturato	PP.LL.	Num Casi	Importo	Consumi Sanitari	Prestazi Equivalenti	Importo Netto	Ticket	
Cardiologia	71	5	64	7	0,796	418	5,89	€ 148.911,55	12	19,35	4	0,831543	4	1	3	€ 4.643,60	2		€ 15.221,36	2,443	8,869,13	€ 39.135,13	€ 6.429,60
Chirurgia Generale																			€ 1.498,10	249	1,498,10	€ 4.961,22	€ 2.769,00
DH Indistinto																			€ 15.221,36	1,477	7,946,58	€ 31.668,13	€ 9.336,20
DS INDISTINTO																							
Lungodegenza	35	2	35		0,871	9,60	27,43	€ 147.347,20	16	33,33									€ 17.718,86				
Medicina Generale	305	13	305		0,988	2,205	7,23	€ 844.026,55	14	87,50	1	0,855180	2	1		€ 410,40	2	24	€ 44.591,34	861	2,748,84	€ 12.882,15	€ 1.301,85
Neuroriabilitazione	55	5	55		1,050	3,314	60,25	€ 796.614,63	22	83,69									€ 62.851,65	114	400,35	€ 1.987,00	€ 78,82
Ort. e traumatologia																			€ 497,69	407	1,566,10	€ 6.078,62	€ 2.002,48
Ostetricia e Ginecologia																			€ 2.907,47	546	2,576,84	€ 12.546,47	€ 750,00
Otorinolaringoiatria																			€ 760,64	938	2,701,21	€ 8.084,85	€ 5.853,37
Pediatria																			€ 14.527,28	5	20,02	€ 103,30	€ 0,00
Anestesia																			€ 10.360,46	25	80,70	€ 324,44	€ 91,98
Blocco Operatorio																			€ 11.915,50				
Diagnostica per immagini																			€ 60.774,41	32,459	16,791,44	€ 64.644,79	€ 21.999,02
Dir. e Costi comuni PO																			€ 37.609,92				
Pat. clinica e Microbiol.																							
Pronto Soccorso																							
PO MISTRETA	466	20	459	7	0,957	6,897	14,80	€ 1.936.899,93	64	59,87	7	0,802374	8	2	5	€ 7.462,25	10,0	24	€ 4.414,00	39,524	45,199,31	€ 182.416,10	€ 50.812,32
	Ricevuti Ordinari										Ricevuti DH					DSAO			Ambulatoriale				
Ricov di 1 g.	Casi Med	Casi Chir	Case Mix	GG. Deg	Deg. Media	Fatturato	media ppil.	I.O.	Casi	Case Mix	Acces	Med	Chir	Fatturato	PP.LL.	Num Casi	Importo	Consumi Sanitari	Prestazi Equivalenti	Importo Netto	Ticket		
Cardiologia con UTIC	238	5	206	32	0,840	645	2,71	€ 550.745,55	6	59,72	2	1,396200	2	1	1	€ 3.583,46	2	3	€ 171.374,56	3,370	17,745,57	€ 78.675,25	€ 12.891,88
Chirurgia Generale	45	5	22	23	0,990	273	6,07	€ 118.507,39	10	15,17	56	1,023707	56	1	55	€ 77.490,13	2	3	€ 3.272,00	705	3,032,27	€ 6.303,57	€ 9.342,95
Chirurgia Vascolare	87	12	70	17	1,759	963	11,07	€ 474.579,52	8	66,88	23	0,801727	23	13	10	€ 1.697,474	2	22	€ 30.995,00	2,023	10,268,00	€ 45.556,51	€ 7.426,37
Geriatrica	101	6	97	4	1,284	897	8,88	€ 377.069,02	12	41,53									€ 44.468,87	1,099	4,729,07	€ 20.735,73	€ 3.666,28
Lungodegenti	20	19	1	1037	465	23,25	€ 71.425,20	10	25,00										€ 32.790,25				
Medicina Generale	475	18	474	1	0,957	2,239	4,71	€ 1.256.265,27	16	77,74									€ 56.231,54	1,621	4,617,37	€ 23.144,70	€ 680,91
Neftrologia e dialisi	23	3	23		1,150	202	8,78	€ 70.586,75	4	28,06									€ 142.767,23	5,203	1,648,26,48	€ 649.853,39	€ 651,27
Neonatalogia	116	1	140		1,502	1,179	10,16	€ 72.044,00	4	163,75													
Nido	140	1	140		0,160	416	2,97	€ 701.485,66	10	23,11													
Occlusiva	7	3	3	4	0,739	17	2,43	€ 9.763,41	2	4,72	78	0,787311	78	1	77	€ 103.058,93	1	423	€ 305.762,00	3,419	52,702,43	€ 256.717,07	€ 15.227,45
Ort. e traumatologia	51	5	11	40	1,522	390	7,65	€ 259.155,55	5,67	38,24	18	0,948581	18	1	17	€ 26.769,54	2	9	€ 10.734,00	759	2,357,40	€ 4.873,25	€ 7.290,91
Ost. e Ginecologia	410	22	211	199	0,612	1,480	3,61	€ 688.741,88	10	82,22	179	0,666398	179	12	167	€ 194.090,59	2	9	€ 9.161,00	9,48	41,40,25	€ 14.852,83	€ 6.510,88
Otorinolaringoiatria	34	1	2	32	1,052	101	2,97	€ 113.163,67	2	28,06	54	0,513824	54	2	52	€ 42.166,31	1	29	€ 36.419,00	2,098	7,609,87	€ 21.661,73	€ 17.605,20
Pediatria con UTIN	151	3	151		0,375	719	4,76	€ 203.239,65	5	79,89									€ 6.489,86	552	2,319,19	€ 10.034,10	€ 1.932,93
Psichiatria	110	3	110		0,742	1,661	15,10	€ 202.264,27	9	102,53									€ 224.881,22				
Terapia intensiva	19	1	11	8	5,009	302	15,89	€ 342.100,19	4	41,94													
Terapia intensiva (trasferiti)																							
Terapia intensiva Neon.	3	1	3		1,642	62	20,67	€ 19.946,71	4	8,61													
Terapia intensiva Neonatale (trasferiti)	33					371																	
Unita' Coronarica	143	19	127	16	1,137	494	3,45	€ 398.952,50	6	45,74									€ 143.455,87				
Unita' Coronarica (trasferiti)	147					489																	
Anestesia e Rianimazione																							
Blocco Operatorio																							
Diag. per immagini																							
Dir. e Costi comuni PO																							
Modulo Trasfusionale																							
Oncologia																							
Pat.clinica e Microbiol.																							
Pronto Soccorso																							
PO PATTI	2.173	105	1.743	430	0,919	12,505	5,75	€ 5.930.036,19	128	54,28	410	0,741649	410	31	379	€ 464.133,70	15	518	€ 2.978.540,22	109,950	366,075,52	€ 1.689.460,28	€ 199.489,42

	Ricoverti Ordinari										Ricoverti DH					DSAO			Ambulatoriale					
	Casi	Ricov di 1 g.	Casi Med	Casi Chir	Case Mix	GG. Deg	Deg. Media	Fatturato	media pp.li.	I.O.	Casi	Case Mix	Acces	Med	Chir	Fatturato	PP.LL.	Num Casi	Importo	Consumi Sanitari	Prestazi Equivalenti	Importo Netto	Ticket	
Audiologia																								
Cardiologia con UIC	98	19	98		1,011	890	9,08	€266.491,01	6	82,41								10	€1.782,00	€1.058,30	3.504,22	€12.109,92	€5.971,83	
Chirurgia Generale	132	13	27	105	1.153	711	5,39	€454.585,65	8	49,38	90	0,710325	90	1	89	€100.768,45	2	33	€13.462,00	€105.040,13	5.781,36	€18.486,61	€11.345,22	
Medicina Generale	406	9	405	1	1.115	2.316	5,70	€1.340.635,34	14	91,90	1	0,855180	1			€209,52	7	37	€7.492,00	€35.204,16	3.962,76	€18.478,77	€1.969,07	
Neurologia																								
Nido	175	8	175		0,184	451	2,58	€97.778,91	5	50,11										€369,23	1.259,68	€4.385,41	€2.114,52	
Ort. e Traumatologia	159	24	49	110	1.329	1.203	7,57	€723.051,49	11	60,76	71	1,058823	72	2	69	€118.929,76	2	66	€55.237,00	€245.452,21	6.328,41	€15.402,24	€17.252,33	
Ost. e Ginecologia	192	7	114	78	0,584	1.025	5,34	€374.811,28	6	94,91	34	0,605538	34	1	33	€36.422,53	2	1	€1.244,00	€65.962,09	6.604,73	€22.389,00	€11.691,43	
Pediatria	251	16	251		0,345	994	3,96	€316.444,07	5	110,44								10	€1.472,00	€4.981,74	21,52	€111,04	€0,00	
Psichiatria	94		94		0,748	1.519	16,16	€185.642,48	10	84,39														
Lungodegenti	11		11		0,794	99	9,00	€15.246,00	4	13,75														
Anestesia e rianim.																								
Blocco Operatorio																								
Diag. per immagini																								
Dir. e Cosif comuni PO																								
Patologia clinica																								
Pronto Soccorso																								
Ser. Immunotrasfusionale																								
Talassemia																								
PO SANT'AGATA	1.518	96	1.224	294	0.807	9.208	6,07	€3.774.686,23	69	74,14	196	0,818041	197	5	191	€256.330,26	16	164	€81.911,00	€957.714,17	70.835,89	€284.647,43	€80.865,68	

* Nido: il valore relativo ai posti letto medi (ordinari e dh) fa riferimento ai cosiddetti posti letto tecnico - culle

** Unità coronarica - Terapia Intensiva: i valori indicati prende in considerazione sia i pazienti trasferiti in altre UU.OO. che quelli dimessi

	Ricoverti Ordinari											Ricoverti DH					DSAO			Ambulatoriale			
	Casi	Ricov di 1 g.	Casi Med	Casi Chir	Case Mix	GG. Deg	Deg. Media	Fatturato	media pp. II.	I.O.	Casi	Case Mix	Acces	Med	Chir	Fatturato	PP. LL.	Num Casi	Importo	Consumi Sanitari	Prestazioni Equivalenti	Importo Netto	Ticket
Cardiologia	74	5	53	21	1,181	522	7,05	€ 245.033,37	4	0,00	16	0,813	16			€ 17.429,03	1,666	10	€ 4.088,00 <td>€ 91.521,80</td> <td>381</td> <td>€ 3.874,01</td> <td>€ 3.349,25</td>	€ 91.521,80	381	€ 3.874,01	€ 3.349,25
Chirurgia Generale																							
Dermatologia	184	9	181	3	1,016	1.542	8,38	€ 502.664,84	12	71,39		1,173	38	4		€ 8.494,50		5	€ 2.085,00 <td>€ 1.263,84</td> <td>4.171</td> <td>€ 43.141,23</td> <td>€ 46.077,66</td>	€ 1.263,84	4.171	€ 43.141,23	€ 46.077,66
Malattie infettive	282	14	278	4	1,068	2.349	8,33	€ 795.372,76	18	72,50										€ 25.778,55	565	€ 7.742,50	€ 1.899,90
Medicina Generale	305	14	305		0,982	1.936	6,35	€ 788.825,23	14	7,683										€ 32.885,05	71	€ 1.262,20	€ 22,91
Neurologia																				€ 26.965,53	850	€ 11.986,35	€ 5.588,84
Ostetricia e Ginecologia	196	24	196		0,421	824	4,20	€ 233.473,69	5,666	80,79										€ 291,19	550	€ 11.058,76	€ 3.984,28
Pediatria e Neonatologia																				€ 3.553,01	324	€ 10.594,06	€ 1.106,43
Psichiatria	130	40	66	64	0,813	441	3,39	€ 261.269,84	3,5	70,00	47	0,871	47	11	36	€ 48.736,84	1,666	39	€ 21.879,00 <td>€ 42.815,41</td> <td>1.252</td> <td>€ 15.493,72</td> <td>€ 4.242,66</td>	€ 42.815,41	1.252	€ 15.493,72	€ 4.242,66
Anestesia																				€ 17.928,01			
Blocco Operatorio																				€ 17.815,20			
Diagnostica per immagini																				€ 16.275,52	2.646	€ 115.403,55	€ 20.921,11
Dialisi																				€ 79.748,45	2.898	€ 497.357,93	€ 451,81
Direzione e Costi comuni PO																				€ 12.606,35			
Endoscopia																				€ 2.740,71	312	€ 12.123,45	€ 3.215,78
Modulo Trasfusionale																				€ 39,98			
Patologia Clinica e Microbiologia																				€ 326.741,42	47.417	€ 140.704,14	€ 44.522,13
Pronto Soccorso																				€ 31.231,23			
PO BARCELLONA	1.171	106	1.079	92	0,908	7.614	6,50	€ 2.826.639,73	64,33	65,75	67	0,875	101	15	52	€ 74.660,37	12,33		€ 31.828,00	€ 731.436,13	63.470	€ 920.708,26	€ 149.639,13

	Ricoverti Ordinari											Ricoverti DH					DSAO			Ambulatoriale			
	Casi	Ricov di 1 g.	Casi Med	Casi Chir	Case Mix	GG. Deg	Deg. Media	Fatturato	media pp. II.	I.O.	Casi	Case Mix	Acces	Med	Chir	Fatturato	PP. LL.	Num Casi	Importo	Consumi Sanitari	Prestazioni Equivalenti	Importo Netto	Ticket
Chirurgia Generale	70	9	59	11	0,701	267	3,81	€ 105.929,20	5	29,67	6	0,658	6	1	5	€ 5.169,90	1	35	€ 18.189,00 <td>€ 9.716,28</td> <td>726</td> <td>€ 6.332,11</td> <td>€ 4.085,42</td>	€ 9.716,28	726	€ 6.332,11	€ 4.085,42
Medicina Generale	228	11	226		0,875	1.508	6,61	€ 524.817,90	8	104,72	3	0,855	10	3		€ 2.052,00		1	176	€ 17.864,68	1.244	€ 23.022,11	€ 7.522,38
Nido	1	1	1		0,160	2	2,00	€ 532,00	7	0,16													
Ostetricia e Ginecologia	3	2	2	1	0,447	5	1,67	€ 3.791,60	3	0,93										€ 1.549,15	614	€ 8.380,04	€ 3.984,93
Pediatria	21	3	21		0,323	65	3,10	€ 15.077,45	2	18,06										€ 140,68	424	€ 8.044,53	€ 490,56
Anestesia e Camera Iperbarica																				€ 18.679,74	185	€ 12.631,37	€ 702,16
Blocco Operatorio																				€ 7.146,39	2.613	€ 66.716,37	€ 28.716,57
Diagnostica per immagini																				€ 10,58			
Direzione e Costi comuni PO																				€ 66.687,90	1.375	€ 231.802,52	€ 384,39
Neitrologia e dialisi																				€ 2.198,73	652	€ 4.420,37	€ 6.925,09
Occhistica																				€ 111.006,34	33.345	€ 63.889,85	€ 30.441,19
Patologia clinica con Frigoemoteca																				€ 12.656,81			
Pronto Soccorso																							
PO LIPARI	323	25	309	12	0,794	1.847	5,72	€ 650.088,15	25	41,04	9	0,724	16	4	5	€ 7.221,90	4	56	€ 22.319,00	€ 257.773,66	41.178	€ 425.239,27	€ 83.252,69

	Ricoveri Ordinari										Ricoveri DH						DSAO			Ambulatoriale					
	Casi	Ricov di 1 g.	Casi Med	Casi Chir	Case Mix	GG. Deg	Deg. Media	Fatturato	media pp. II.	I.O.	Casi	Case Mix	Acces	Med	Chir	Fatturato	PP,LL	Num Casi	Importo	Consumi/Sanitari	Prestazi Equivalenti	Importo Netto	Ticket		
Cardiologia con UIC	203	3	100	103	1.498	1.532	7,65	€ 865.936,25	6	141,85	1	1.053	1		1	€ 1.906,65	1.833	144	€ 61.999,00	€ 1.067.606,05	5.114	26.124,74	€ 122.533,99	€ 12.269,68	
Chirurgia Generale	128	6	45	83	1.210	837	6,54	€ 449.927,75	12	38,75	36	0,780	36		36	€ 42.310,15	2	44	€ 36.943,00	€ 79.686,93	790	3.123,05	€ 8.879,62	€ 7.235,32	
Gastroenterologia																	1	1	1,61	€ 46.521,02	4.105	24.639,73	€ 100,719,22	€ 26.421,81	
Medicina Generale	443	25	440	3	1.008	2.312	5,22	€ 1.251.192,10	15	85,63							1	14	€ 2.558,00	€ 22.335,43	1.001	3.210,89	€ 14.537,20	€ 2.030,98	
Neitrologia e dialisi	163	8	137	26	1.280	1.032	6,33	€ 627.753,35	6	95,56	3	0,820	3	3		€ 634,60	2	28	€ 5.833,00	€ 309.761,65	7.813	198.220,91	€ 1.021.355,48	€ 1.464,41	
Neonatalogia	60	1	60		0,944	351	5,85	€ 244.016,05	4	48,75										€ 1.229,09					
Nido	282		282		0,160	749	2,66	€ 150.052,00	14	29,72										€ 2.747,04					
Ocullistica	54	2	16	38	0,857	219	4,06	€ 108.345,10	1	121,67	3	0,841	4	3		€ 4.308,25	1	1153	€ 788.649,00	€ 816.883,64	4.786	28.377,27	€ 119.758,69	€ 26.668,01	
Ortopedia e traumatologia	218	10	19	199	1,566	1,943	8,91	€ 1.186.168,10	15	71,96	9	0,880	9	9		€ 13.873,80	1	31	€ 29.864,00	€ 511.400,13	3.044	8.930,73	€ 19.912,07	€ 26.170,49	
Ostetricia e Ginecologia	402	7	202	200	0,630	1,298	3,23	€ 693.813,90	13	55,47	97	0,569	97			€ 101.674,55	1	39	€ 22.804,00	€ 54.694,02	68	218,67	€ 625,91	€ 502,44	
Otorinolaringoiatria	85	3	17	68	1,355	453	5,33	€ 343.371,80	4	62,92	60	0,793	60			€ 78.255,30	2	32	€ 22.438,00	€ 67.377,93	3.256	10.042,03	€ 25.240,56	€ 26.576,32	
Pediatria																				€ 700,57					
Pneumologia ed Allergologia	329	7	329		1,210	2,912	8,85	€ 1.167.236,60	16	101,11								59	€ 9.567,00	€ 43.134,04	2.783	9.952,02	€ 42.565,00	€ 8.787,40	
Psichiatria	56		55	1	0,787	960	17,14	€ 123.192,20	6	88,89															
Terapia Intensiva	36	4	35	1	3,363	416	11,56	€ 419.189,40	5	46,22															
Terapia Intensiva (trasferiti)																									
Unita' Coronarica	117	23	98	19	1,235	651	5,56	€ 357.074,60	8	45,21										€ 30.922,83					
Unita' Coronarica (trasferiti)	194					1,209																			
Anestesia e Rianimazione																									
Blocco Operatorio																									
Diagnostica per immagini																									
Direzione e Costi comuni PO																									
Oncologia																									
Patologia clinica e tossicologia																									
Pronto Soccorso																									
Riabilitazione																									
Servizio Immunotrasfusionale																									
PO MILAZO	2.576	99	1.835	741	1.041	15.665	6,08	€ 8.087.269,20	125	69,62	209	0,693	210	3	206	€ 242.963,30	12.833		€ 980.816,00	€ 4.022.470,19	116.518	457.403,11	€ 2.084.999,06	€ 275.201,04	

	Ricoveri Ordinari											Ricoveri DH						DSAO			Ambulatoriale				
	Casi	Ricov di 1 g.	Casi Med	Casi Chir	Case Mix	GG. Deg	Deg. Media	Fatturato	media pp. II.	I.O.	Casi	Case Mix	Acces	Med	Chir	Fatturato	PP.LL.	Num Casi	Importo	Consumi/Sanitari	Prestazi	Prestazioni Equivalenti	Importo Netto	Ticket	
Cardiologia Pediatrica (Bambin Gesù)									8												€ 4.109,00	3.376	24.421,13	€ 101.200,72	€ 24.812,31
Cardiologia con UIC	448	39	185	263	1.733	2.817	6,29	€ 2.530.640,30	12	130,42	29	1.357	29		29	€ 67.542,30	2	1	€ 177,00	€ 2.794.504,08	2.238	12.657,96	€ 52.551,99	€ 12.763,10	
Cardiologia Pediatrica	216	14	93	123	1.763	1.574	7,29	€ 1.309.067,70	6	145,74					2					€ 672,21					
Chirurgia Generale	247	19	117	130	1.265	2.095	8,48	€ 941.249,50	12	96,99	110	0,886	113	24	86	€ 107.347,50	2	2	€ 4.716,00	€ 216.143,03	327	1.260,84	€ 2.919,75	€ 3.586,17	
Chirurgia Oncologica	244	18	24	220	1.395	1.791	7,34	€ 1.125.575,90	16	62,19	42	0,851	42	11	31	€ 39.856,50	2	88	€ 66.437,00	€ 415.621,09	632	2.486,26	€ 4.220,60	€ 8.608,50	
Ematologia	75	74	1	1.801	1.291	17,21	€ 470.870,30	8	89,65						2			82	€ 21.037,00	€ 1.613.610,26	2.105	6.487,28	€ 29.204,92	€ 4.269,44	
Gastroenterologia																		6	€ 987,00	€ 230.913,75	1.469	17.242,20	€ 71.238,56	€ 17.731,19	
Medicina Generale	268	6	267	1	1.088	2,955	11,03	€ 813.687,60	21,00	78,17					2		1	1	€ 178,00	€ 45.379,86	238	779,97	€ 3.382,26	€ 642,37	
Nefrologia e dialisi	152	3	133	19	1.254	1,149	7,56	€ 561.738,50	6	106,39					1		60	€ 17.324,00	€ 372.113,74	€ 372.113,74	7.027	155.141,36	€ 799.124,32	€ 1.405,11	
Nido	211	6	211		0,193	560	2,65	€ 127.625,10	10	31,11									€ 4.301,01						
Oncologia Medica	309	12	294	15	1.152	1,672	5,41	€ 945.767,70	10	92,89					10		16	€ 2.501,00	€ 3.098.972,67	€ 3.098.972,67	2.235	6.348,06	€ 31.844,61	€ 911,37	
Ortopedia e traumatologia	207	11	40	167	1.515	2,183	10,55	€ 991.588,60	16	75,80	16	0,893	16		16	€ 23.024,70	2	49	€ 39.758,00	€ 217.442,84	1.355	4.018,60	€ 6.258,55	€ 1.447,43	
Otorinolaringoiatria	567	120	172	394	0,840	3,384	5,97	€ 1.511.885,40	12	156,67	160	0,606	160	2	158	€ 167.029,40	2	93	€ 97.758,00	€ 135.245,80	1.102	4.730,78	€ 16.601,39	€ 7.809,41	
Otorinolaringoiatria	209	54	52	157	1,412	1,008	4,82	€ 795.551,40	6	93,33	6	1,108	6	1	5	€ 8.303,40	4	54	€ 40.463,00	€ 163.421,47	2.002	6.788,34	€ 25.573,59	€ 9.454,27	
Pediatria	185	36	185		0,461	813	4,39	€ 281.100,20	7	64,52							1	1	€ 138,00	€ 8.815,50	235	430,66	€ 383,48	€ 2.605,68	
Psichiatria	132	3	130	2	0,746	1,437	10,89	€ 235.625,40	8	99,79															
Radioterapia																				€ 446,17					
Terapia Intensiva (trasferiti)	71	11	59	12	2,606	1,011	14,24	€ 590.821,70	8	70,21	145	1,420	145	39	106	€ 237.340,80		2	€ 346,00	€ 243.850,52				€ 686,90	
Terapia Intensiva (trasferiti)																									
Unità Coronarica	42	8	28	14	1,320	274	6,52	€ 155.420,20	5,333	28,54															
Unità Coronarica (trasferiti)	317					1,395																			
Unità Coronarica Ped. (trasferiti)	17	4	6	11	6,128	391	23,00	€ 384.507,40	4	54,31															
Unità Coronarica Ped. (trasferiti)	4					46																			
Urologia	94	2	17	77	1,218	601	6,39	€ 355.648,40	5	66,78	35	0,807	35		35	€ 38.278,80	1	42	€ 24.893,00	€ 100.126,11	408	1.410,53	€ 5.571,10	€ 1.707,24	
Anatomia Patologica																					€ 138.961,57	825	3.655,46	€ 11.011,53	€ 7.850,64
Anestesia e Rianimazione																					€ 1.313.037,59	295	1.395,10	€ 6.440,33	€ 758,41
Blocco Operatorio																					€ 165.122,57				
Diagnostica per Immagini																					€ 300.663,96	8.887	105.301,64	€ 485,418,61	€ 57.937,87
Direzione e Costi comuni PO																					€ 67.811,74				
Farmacia																					€ 23.195,70				
Occhistica																					€ 248,55	933	3.037,00	€ 10.758,91	€ 4.912,02
Patologia clinica e Microbiologia																					€ 523.572,16	43.088	26.015,60	€ 104.822,05	€ 29.418,46
Pronto Soccorso																					€ 65.972,58				
Servizio Immunotrasfusionale																					€ 108.455,48	70	55,23	€ 233,14	€ 51,87
PO TAORMINA	3.694	366	2.087	1.606	1.232	27.006	7,31	€ 14.128.391,30	180,333	166,40	543	0,966	546	77	466	€ 688.723,40	34		€ 316.713,00	€ 12.447.067,31	89.497	551.102,00	€ 2.631.286,64	€ 212.399,76	

* Nido: il valore relativo ai posti letto medi (ordinari e dh) fa riferimento ai cosiddetti posti letto tecnico - culle

** Unità coronarica - Terapia Intensiva: i valori indicati prende in considerazione sia i pazienti trasferiti in altre UU.OO. che quelli dimessi