

Molto importante è quindi riconoscere in tempo eventuali segni che possono essere causati da un disturbo della vista.

- *Ha gli occhi spesso o sempre storti*
- *Lacrima spesso*
- *Si strofina gli occhi*
- *Ha gli occhi rossi*
- *Chiude un occhio in presenza del sole o di luce forte*
- *Avvicina troppo gli oggetti*
- *Cade o va a sbattere spesso*
- *Non afferra bene gli oggetti*
- *Ha spesso mal di testa*
- *Tiene la testa storta quando guarda la TV o disegna*
- *Problemi visivi in famiglia (occhiali, strabismi, malattie degli occhi)*

Sono importanti quindi controlli periodici della vista.

Essere informati e riconoscere i sintomi facilita l'attuazione delle migliori terapie disponibili per aiutare il bambino a sviluppare la vista nel pieno delle sue potenzialità.

Controlli oculistici ed ortottici possono escludere la presenza di disturbi e patologie della vista.

Chi è l'Ortottista?

L'Ortottista – Assistente in Oftalmologia è il professionista sanitario della riabilitazione che lavora in campo oculistico; è specializzato nella **prevenzione, valutazione e riabilitazione** dei disturbi visivi, e nella esecuzione di tutti gli esami oftalmologici.

Si occupa di prevenzione visiva in età neonatale, prescolare e scolare.

Sono di sua competenza la valutazione e la riabilitazione ortottica dello **strabismo** e dell'**ambliopia** ("occhio pigro") e di eventuali deficit di **accomodazione** (capacità di mettere a fuoco) e **convergenza**.

Partecipa alla prevenzione e al trattamento dell'**astenopia** (affaticamento visivo) che può colpire chi lavora al computer ed il suo contributo è fondamentale nella valutazione e riabilitazione del paziente **ipovedente**, anche attraverso l'addestramento all'utilizzo di ausili ottici.

Il Centro Ortottico più vicino

Dott.ssa Maria Luisa Monteleone
ortottistamonteleone@libero.it
Tel Mobile (+39) 32 81 56 62 15
Sant'Agata di Militello (ME)



***Iniziamo a
vederci chiaro***
.....
consigli per i genitori



a cura di

AIOraO

Associazione Italiana Ortottisti – Assistenti in
Oftalmologia

Lo Strabismo

Lo **strabismo** consiste nel disallineamento degli occhi.

Si può avere

- ✓ *strabismo convergente* (uno o entrambi gli occhi vanno verso il naso)
- ✓ *strabismo divergente* (se gli occhi vanno verso l'esterno)
- ✓ *strabismo verticale* (quando un occhio gira verso l'alto o verso il basso).

Esistono *strabismi costanti* (gli occhi sono sempre storti), *strabismi latenti* (non visibili in condizioni normali) che solitamente non danno problemi o disturbi, e *strabismi intermittenti* (si manifestano ogni tanto o in situazioni particolari, ad esempio in caso di stanchezza o luce forte).

Esistono inoltre casi di *microstrabismo*, quando lo strabismo è molto piccolo e gli occhi sembrano dritti.



Lo Strabismo insorge di solito nei primi mesi di vita o può manifestarsi intorno ai 2-3 anni, quando la vista è quasi del tutto sviluppata.

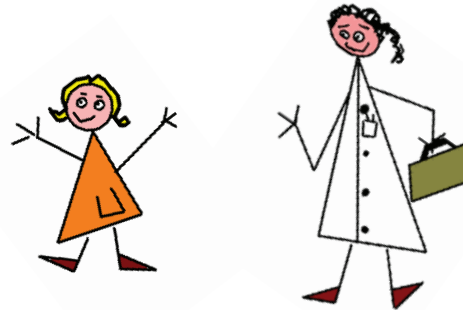
Si presenta nel 4-6% dei bambini: in questi casi l'occhio storto non sviluppa le sua capacità visive in modo corretto e molto frequentemente diventa ambliope.

Iniziamo a vederci chiaro...

L'Ambliopia

L'**ambliopia** (o meglio conosciuta come "occhio pigro") è una patologia degli occhi che interessa i bambini nei primi anni di vita.

Essa consiste nella ridotta capacità visiva (che in condizioni normali arriva a 10 decimi verso i 5-6 anni di età) di uno o di entrambi gli occhi, non correggibile con gli occhiali.



L'ambliopia colpisce il 2-4% dei bambini e può causare un danno permanente alla vista (non riuscirà a vedere i 10 decimi).

Se però diagnosticata in tempo è possibile avere in molti casi un miglioramento netto della capacità visiva grazie a semplici **terapie ortottiche** (una tra le più comuni è l'*occlusione* dell'occhio non ambliope).

Essendo una malattia indolore, di solito non presenta sintomi evidenti; molto spesso è associata a strabismo o difetti di vista.

consigli per i genitori



I Difetti di Vista

I difetti di vista (ipermetropia, miopia ed astigmatismo) possono presentarsi sin dalla nascita; spesso sono ereditari e possono dare disturbi quali mal di testa e rossore frequente agli occhi (soprattutto verso sera).

Esistono difetti visivi lievi e gravi, correggibili sempre con il giusto occhiale.

